

# DOMUS AREA II

## ÁTICO A

DORMITORIOS

3

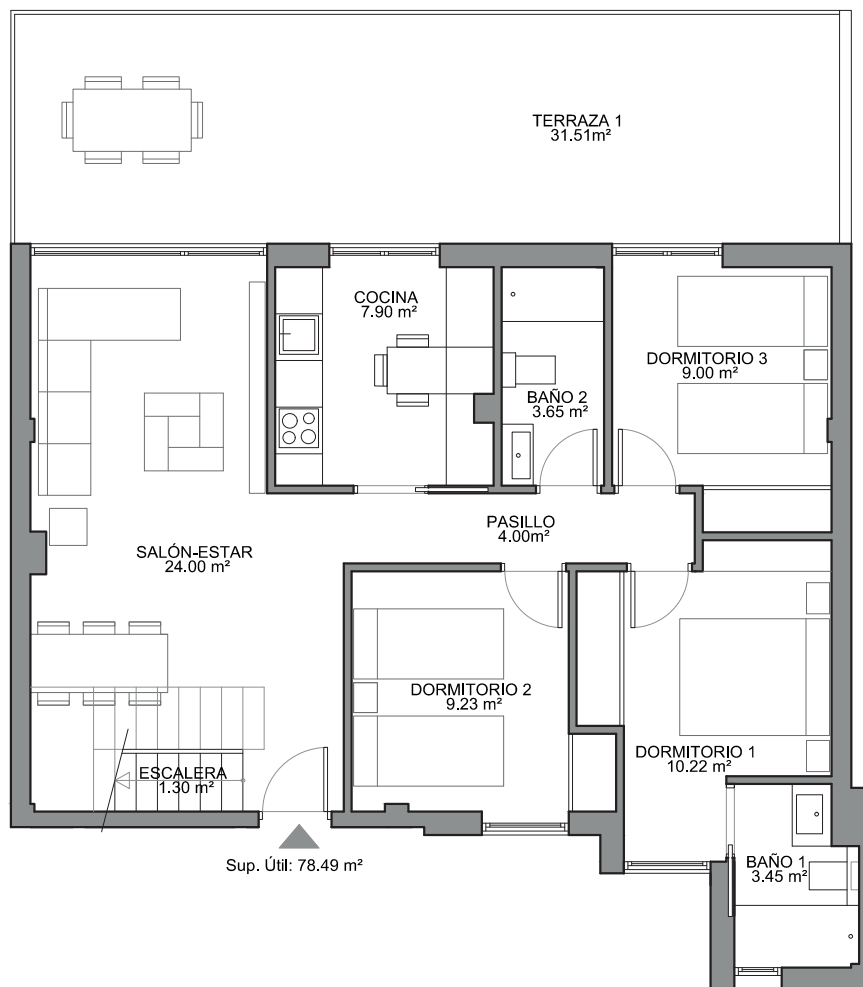
CUARTOS DE BAÑO

2

SUPERFICIE

**78,49 m<sup>2</sup>** ÚTIL VIVIENDA

**101,13 m<sup>2</sup>** TERRAZA

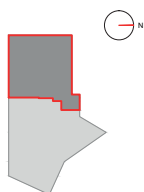


# DOMUS

AREA

### DESCRIPCIÓN

- Vivienda desarrolla en dos plantas.
  - Vistas al parque .
- Salón iluminado con amplios ventanales comunicado con la terraza.
  - Cocina Independiente.
  - Tres amplios dormitorios.
  - Dormitorio principal tipo suite.
  - Dos baños completos.
  - Terraza con vistas al parque.
- Escalera independiente que conecta la planta ático con la planta superior.



Plano informativo no contractual, puede estar sujeto a modificaciones.  
Las superficies son aproximadas, incluida la totalidad de las terrazas.  
El mobiliario reflejado tiene carácter meramente informativo.

PROMOTORA

**DOMUS**  
AREA

ARQUITECTURA

**dr** díaz-romero

# DOMUS AREA II

## ÁTICO A

DORMITORIOS

3

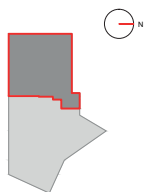
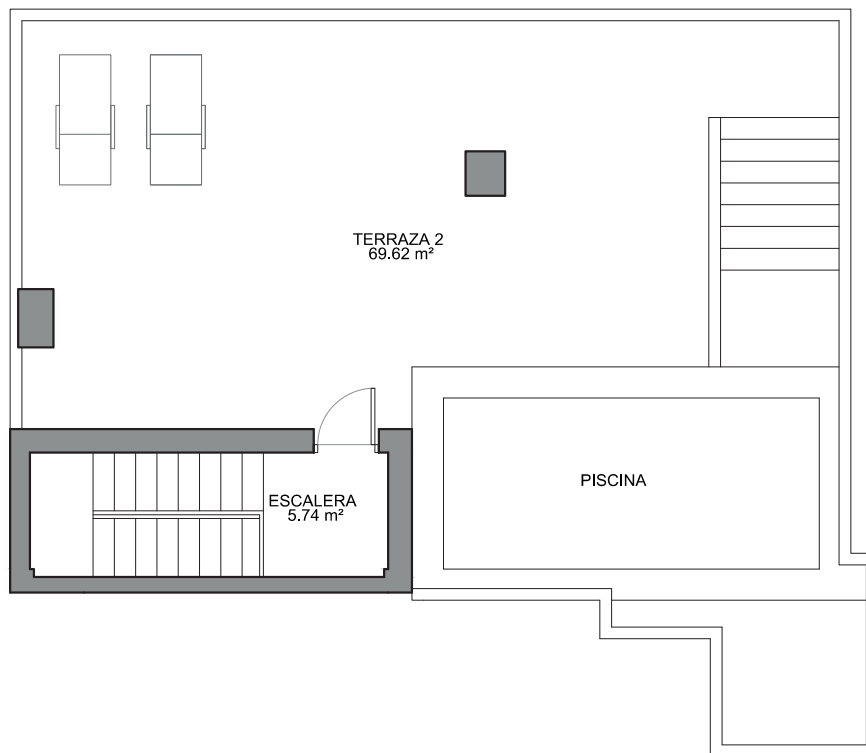
CUARTOS DE BAÑO

2

SUPERFICIE

**78,49 m<sup>2</sup>** ÚTIL VIVIENDA

**101,13 m<sup>2</sup>** TERRAZA



# DOMUS

AREA

### DESCRIPCIÓN

- Terraza en planta superior comunicada con el salón mediante escalera independiente.
- Vistas al parque.
- Piscina privada.

Plano informativo no contractual, puede estar sujeto a modificaciones.  
Las superficies son aproximadas, incluida la totalidad de las terrazas.  
El mobiliario reflejado tiene carácter meramente informativo.

PROMOTORA

**DOMUS**  
AREA

ARQUITECTURA

**dr** díaz-romero