

DOMUS AREA II

ÁTICO B

DORMITORIOS

3

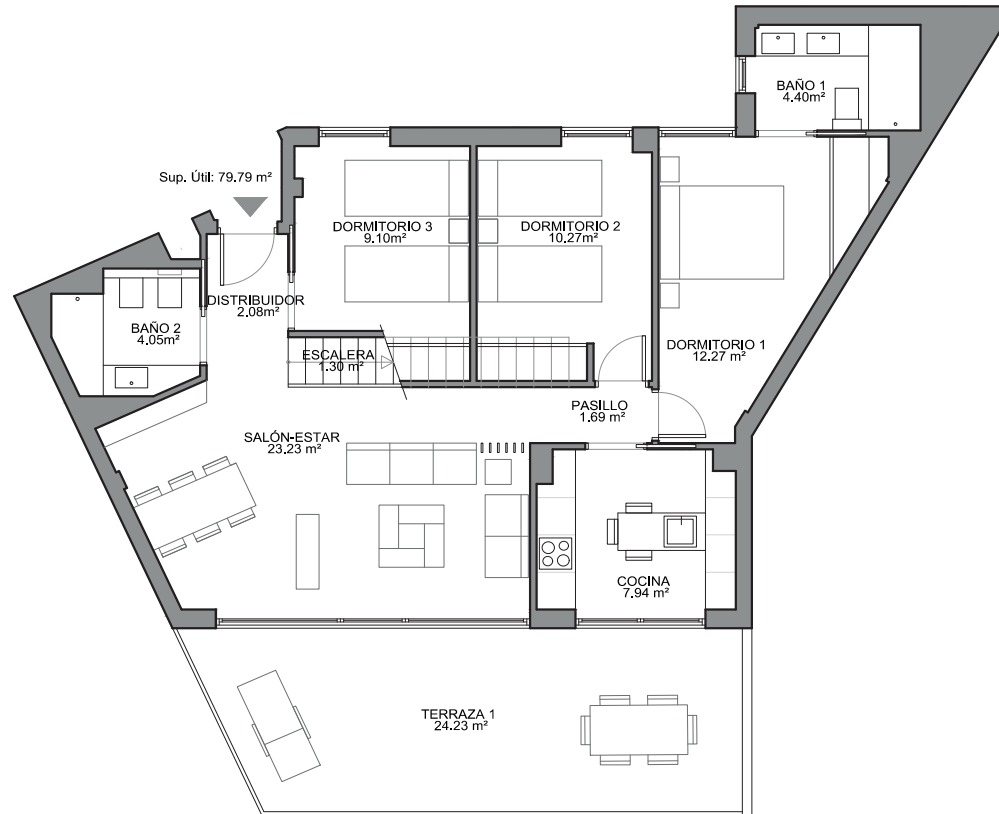
CUARTOS DE BAÑO

2

SUPERFICIE

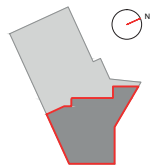
79,99 m² ÚTIL VIVIENDA

110,84 m² TERRAZA



DESCRIPCIÓN

- Vivienda desarrolla en dos plantas.
- Salón iluminado con amplios ventanales comunicado con la terraza.
- Cocina Independiente.
- Tres amplios dormitorios.
- Dormitorio principal tipo suite.
- Dos baños completos.
- Terraza con vistas a la calle.
- Escalera independiente que conecta la planta ático con la planta superior.



Plano informativo no contractual, puede estar sujeto a modificaciones.
Las superficies son aproximadas, incluida la totalidad de las terrazas.
El mobiliario reflejado tiene carácter meramente informativo.

PROMOTORA

DOMUS
AREA

ARQUITECTURA

dr díaz-romero

DOMUS AREA II

ÁTICO B

DORMITORIOS

3

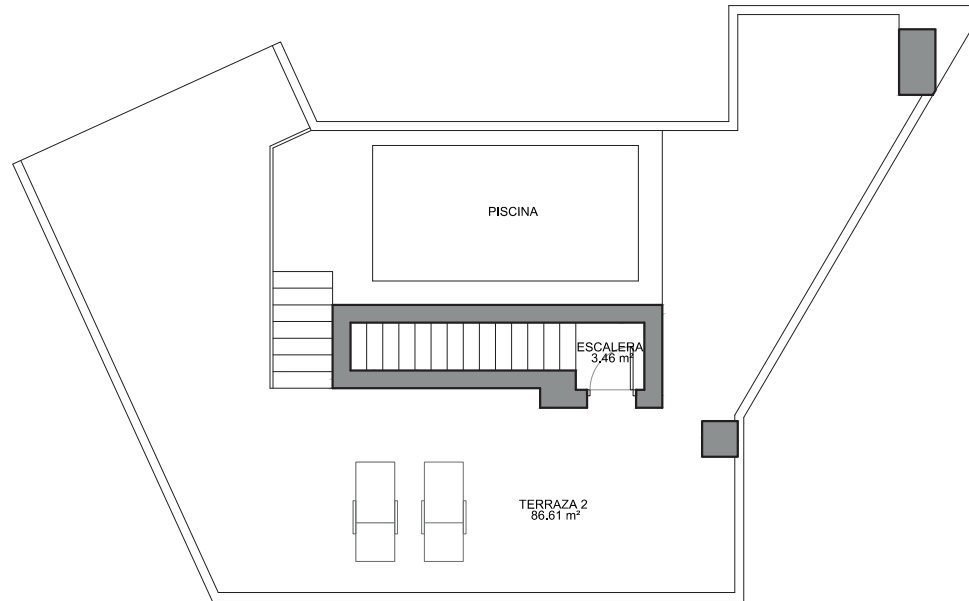
CUARTOS DE BAÑO

2

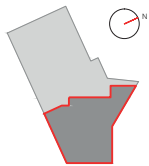
SUPERFICIE

78,49 m² ÚTIL VIVIENDA

101,13 m² TERRAZA



- DESCRIPCIÓN**
- Terraza en planta superior comunicada con el salón mediante escalera independiente.
 - Piscina privada.



Plano informativo no contractual, puede estar sujeto a modificaciones.
Las superficies son aproximadas, incluida la totalidad de las terrazas.
El mobiliario reflejado tiene carácter meramente informativo.

PROMOTORA

DOMUS
AREA

ARQUITECTURA

dr díaz-romero