

PUERTA DE VALENCIA

PI-ÁTICO A

DORMITORIOS

5

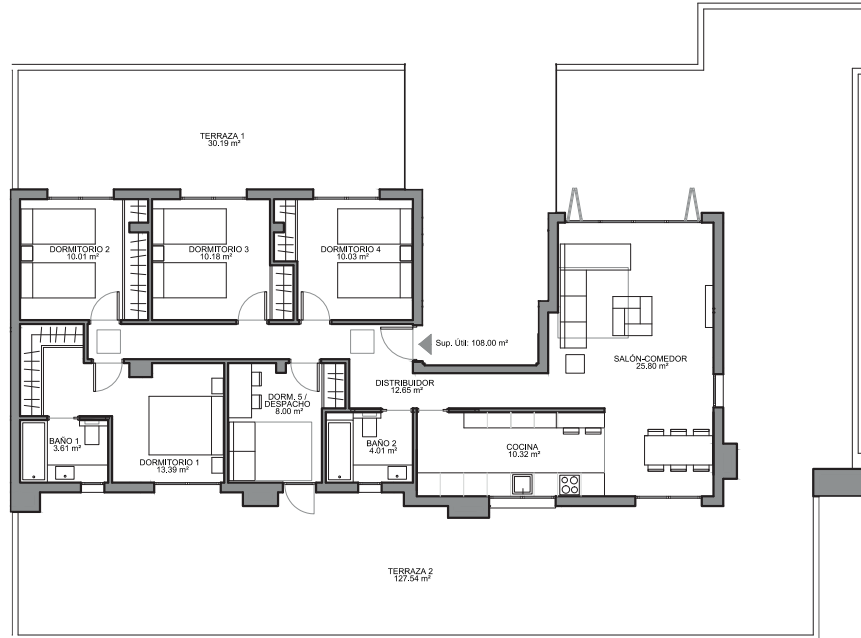
CUARTOS DE BAÑO

2

SUPERFICIE

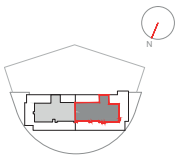
108,00 m² ÚTIL VIVIENDA

157,73 m² TERRAZA



DESCRIPCIÓN

- Vistas a la zona ajardinada privada.
- Vivienda con terraza perimetral en todas sus fachadas.
- Zona de día que conecta salón, comedor y terraza.
- Todas las estancias tienen acceso a terraza.
- Cocina independiente.
- Cinco amplios dormitorios.
- Dormitorio principal con vestidor incorporado tipo suite.
- Dos baños completos.
- Terraza perimetral con vistas a zona ajardinada.



Plano informativo no contractual, puede estar sujeto a modificaciones.
Las superficies son aproximadas, incluida la totalidad de las terrazas.
El mobiliario reflejado tiene carácter meramente informativo.

PROMOTORA

DOMUS
AREA

ARQUITECTURA

dr díaz-romero