

PUERTA DE VALENCIA

P2-1D

DORMITORIOS

2

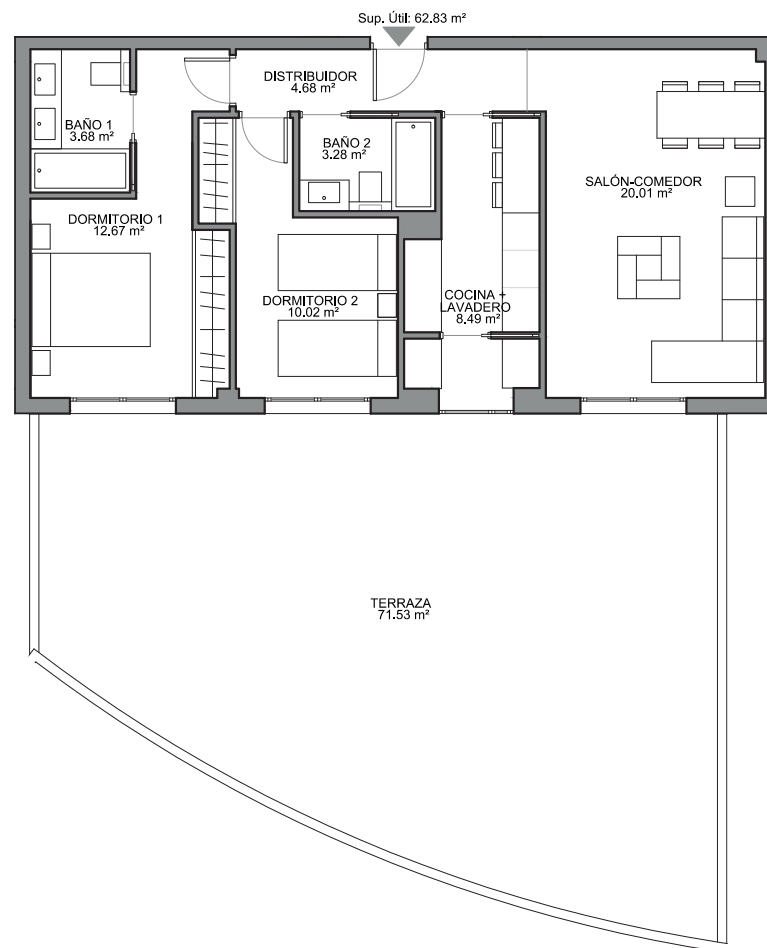
CUARTOS DE BAÑO

2

SUPERFICIE

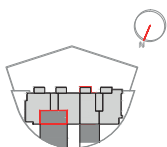
62,83 m² ÚTIL VIVIENDA

71,53 m² TERRAZA



DESCRIPCIÓN

- Vivienda exterior.
- Amplio salón comedor con acceso a terraza.
- Cocina independiente.
- Dos amplios dormitorios.
- Dormitorio principal tipo suite.
- Dos baños completos.
- Amplia terraza perimetral de uso privado.



Plano informativo no contractual, puede estar sujeto a modificaciones.
Las superficies son aproximadas, incluida la totalidad de las terrazas.
El mobiliario reflejado tiene carácter meramente informativo.

PROMOTORA

DOMUS
AREA

ARQUITECTURA

dr díaz-romero