

HERREROS 20-22

ÁTICO-A

DORMITORIOS

3

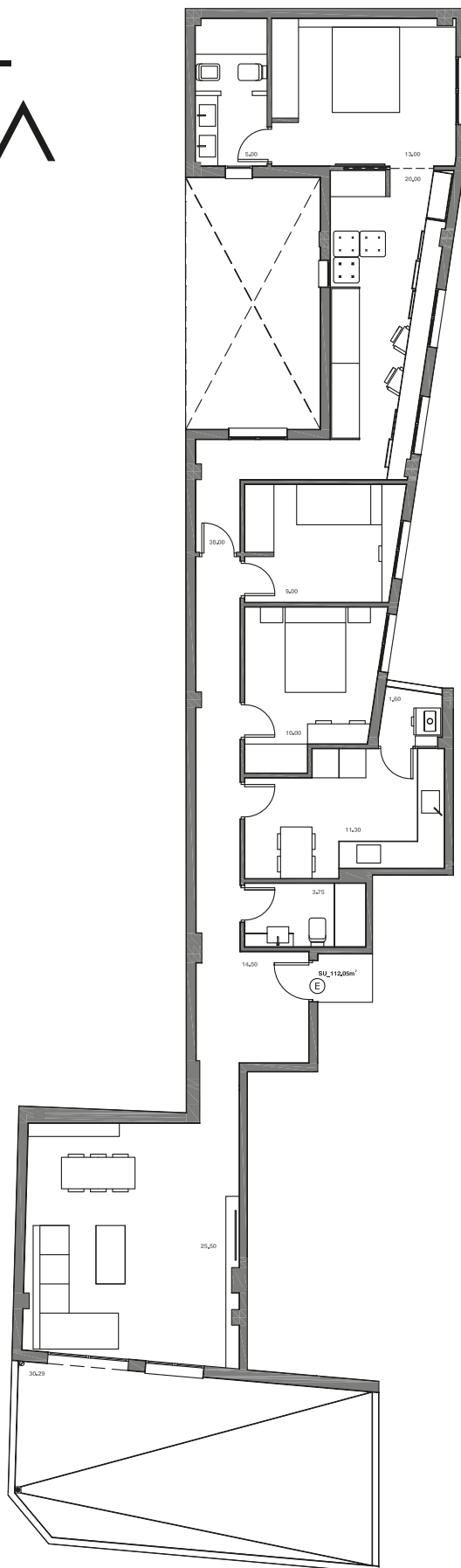
CUARTOS DE BAÑO

2

SUPERFICIE

112,05 m² ÚTIL VIVIENDA

30,29 m² TERRAZA



DOMUS

DESCRIPCIÓN

- Vivienda con doble orientación.
- Zona de día que conecta cocina, salón, comedor y terraza.
- Salón comedor con acceso a terraza.
- Cocina independiente.
- Tres amplios dormitorios y despacho.
- Dormitorio principal tipo suite.
- Dos baños completos.
- Terraza conectada con salón.

Plano informativo no contractual, puede estar sujeto a modificaciones.
Las superficies son aproximadas, incluida la totalidad de las terrazas.
El mobiliario reflejado tiene carácter meramente informativo.