

HERREROS 20-22

ÁTICO-B

DORMITORIOS

2

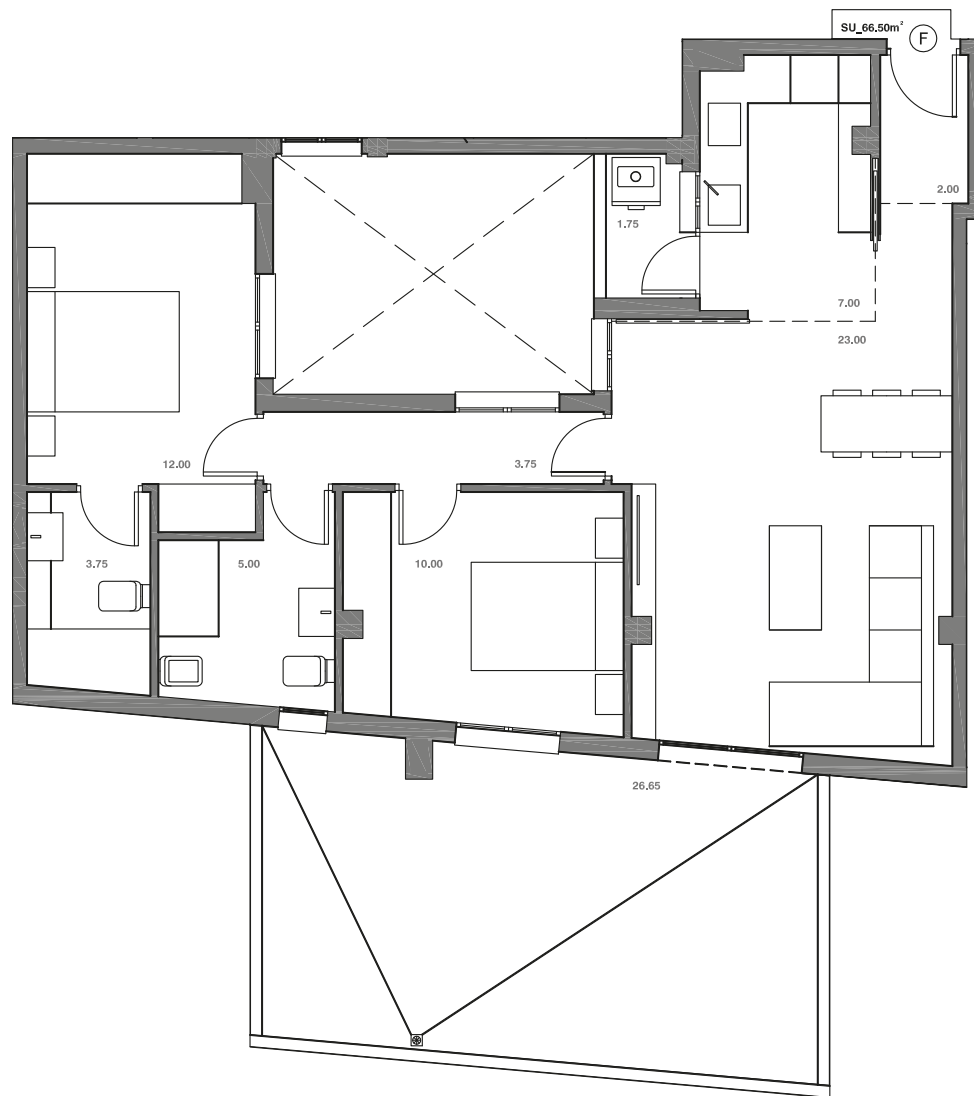
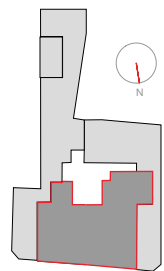
CUARTOS DE BAÑO

2

SUPERFICIE

66,50 m² ÚTIL VIVIENDA

26,65 m² ÚTIL VIVIENDA



DOMUS

DESCRIPCIÓN

- Vivienda con doble orientación.
- Zona de día que conecta cocina, salón-comedor y terraza.
- Amplio salón comedor con acceso a terraza.
- Cocina independiente.
- Dos amplios dormitorios.
- Dormitorio principal tipo suite.
- Dos baños completos
- Amplia terraza

Plano informativo no contractual, puede estar sujeto a modificaciones.
Las superficies son aproximadas, incluida la totalidad de las terrazas.
El mobiliario reflejado tiene carácter meramente informativo.