

HERREROS 20-22

3D

DORMITORIOS

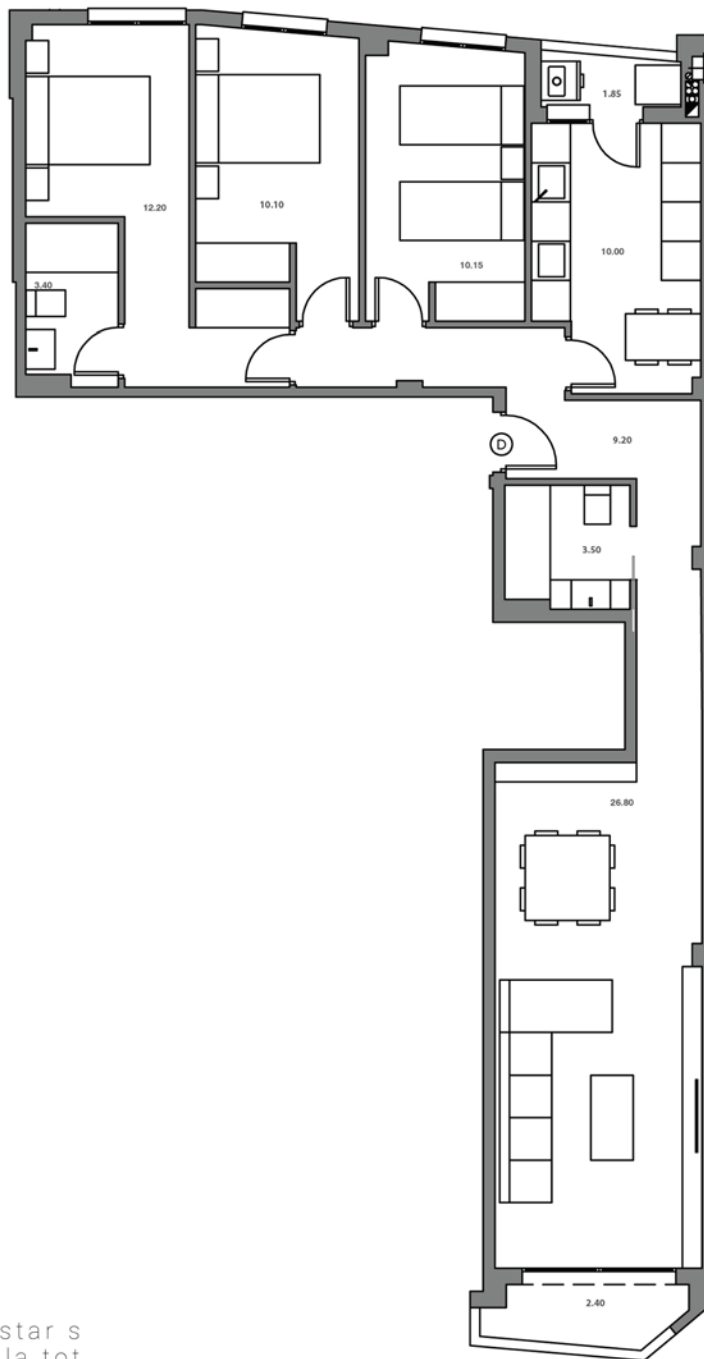
3

CUARTOS DE BAÑO

2

SUPERFICIE

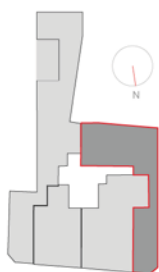
89,60 m² ÚTIL VIVIENDA



DOMUS

DESCRIPCIÓN

- Vivienda con doble orientación.
- Zona de día que conecta cocina, salón-comedor y terraza.
- Amplio salón comedor con acceso a terraza.
- Cocina independiente.
- Tres amplios dormitorios.
- Dormitorio principal tipo suite.
- Dos baños completos.



Plano informativo no contractual, puede estar s
Las superficies son aproximadas, incluida la tot
El mobiliario reflejado tiene carácter meramente informativo.