

PUERTA DE VALENCIA

P2-3E

PORTAL

DORMITORIOS

4

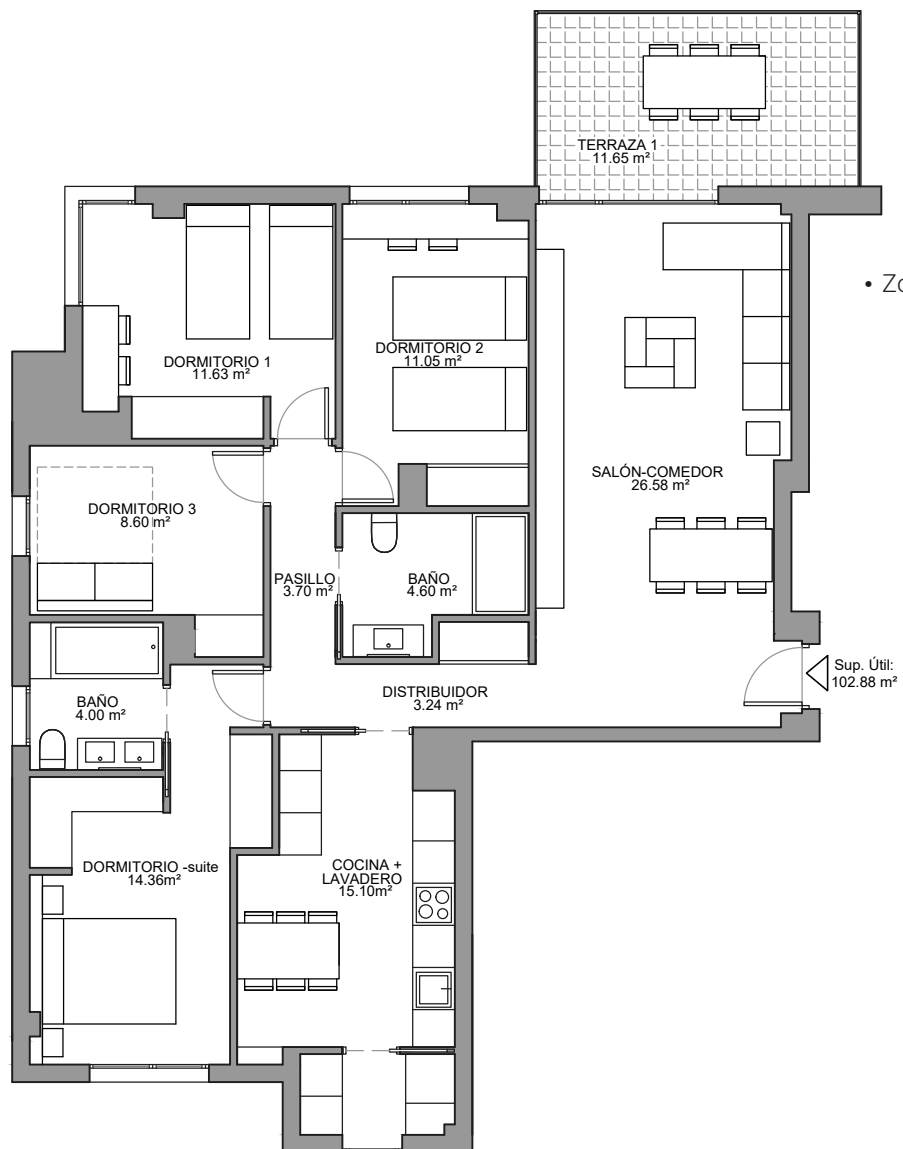
CUARTOS DE BAÑO

2

SUPERFICIE

103,52 m² ÚTIL VIVIENDA

11,65 m² TERRAZA

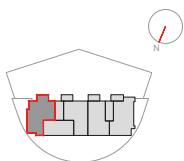


DOMUS

AREA

DESCRIPCIÓN

- Vistas a la zona ajardinada privada.
- Vivienda exterior con doble orientación.
- Zona de día que conecta salón, comedor, despacho y terraza.
- Amplio salón comedor con acceso a terraza.
- Cocina independiente.
- Cuatro amplios dormitorios.
- Dormitorio principal tipo suite.
- Dos baños completos.
- Terraza con vistas a zona ajardinada.



Plano informativo no contractual, puede estar sujeto a modificaciones.
Las superficies son aproximadas, incluida la totalidad de las terrazas.
El mobiliario reflejado tiene carácter meramente informativo.

PROMOTORA

DOMUS
AREA

ARQUITECTURA

dr díaz-romero