

BADAJOS 11

ÁTICO A

DORMITORIOS

3

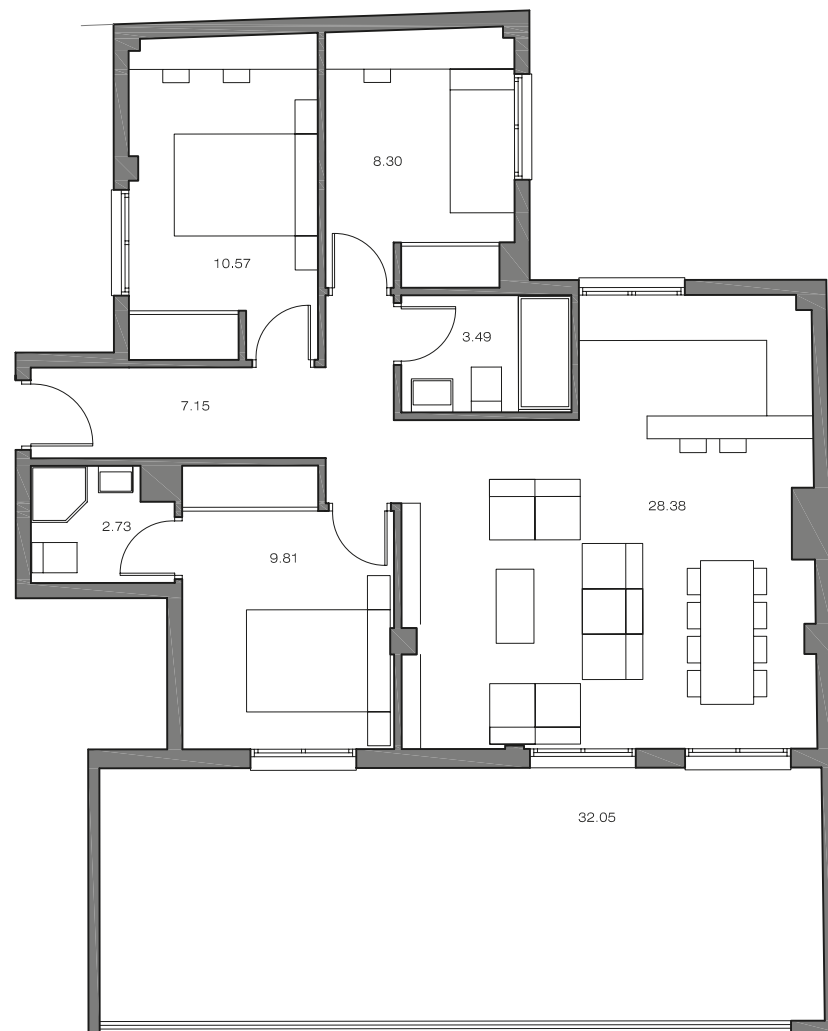
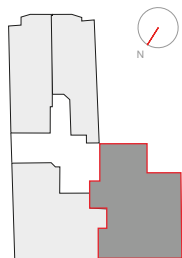
CUARTOS DE BAÑO

2

SUPERFICIE

70,43 m² ÚTIL VIVIENDA

32,05 m² TERRAZA



DOMUS

DESCRIPCIÓN

- Zona de día que conecta cocina, salón-comedor y terraza.
- Amplio salón-comedor.
- Cocina abierta.
- Tres dormitorios.
- Dormitorio principal tipo suite.
- Dos baños

Plano informativo no contractual, puede estar sujeto a modificaciones.
Las superficies son aproximadas, incluida la totalidad de las terrazas.
El mobiliario reflejado tiene carácter meramente informativo.