

BADAJOS 11

ÁTICO B

DORMITORIOS

2

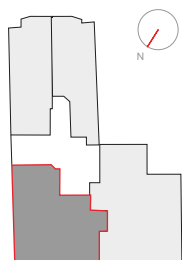
CUARTOS DE BAÑO

1

SUPERFICIE

52,91 m² ÚTIL VIVIENDA

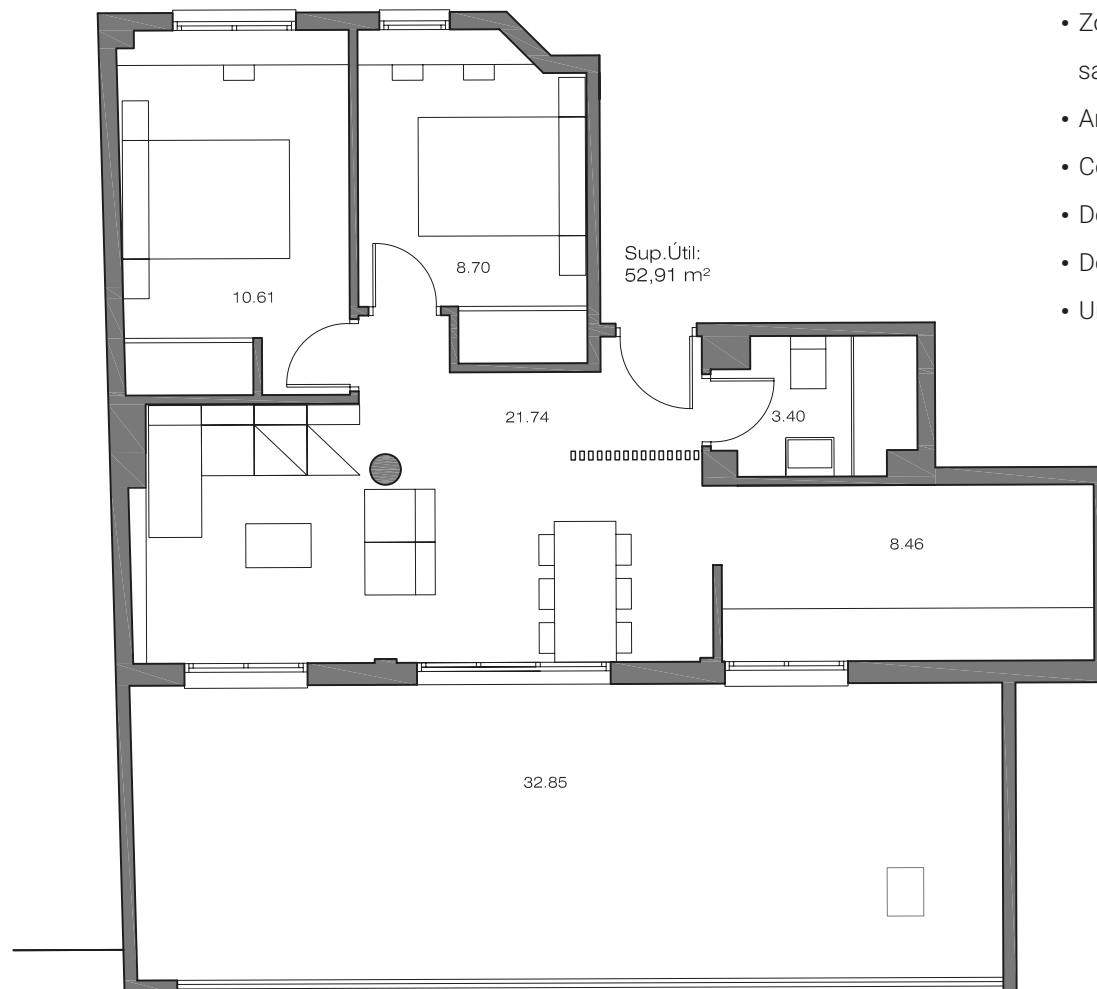
32,85 m² TERRAZA



DOMUS

DESCRIPCIÓN

- Zona de día que conecta cocina, salón-comedor y terraza.
- Amplio salón-comedor.
- Cocina independiente.
- Dos dormitorios.
- Dormitorio principal tipo suite.
- Un baño



Plano informativo no contractual, puede estar sujeto a modificaciones.
Las superficies son aproximadas, incluida la totalidad de las terrazas.
El mobiliario reflejado tiene carácter meramente informativo.