

BADAJOS 11

# ÁTICO D

DORMITORIOS

2

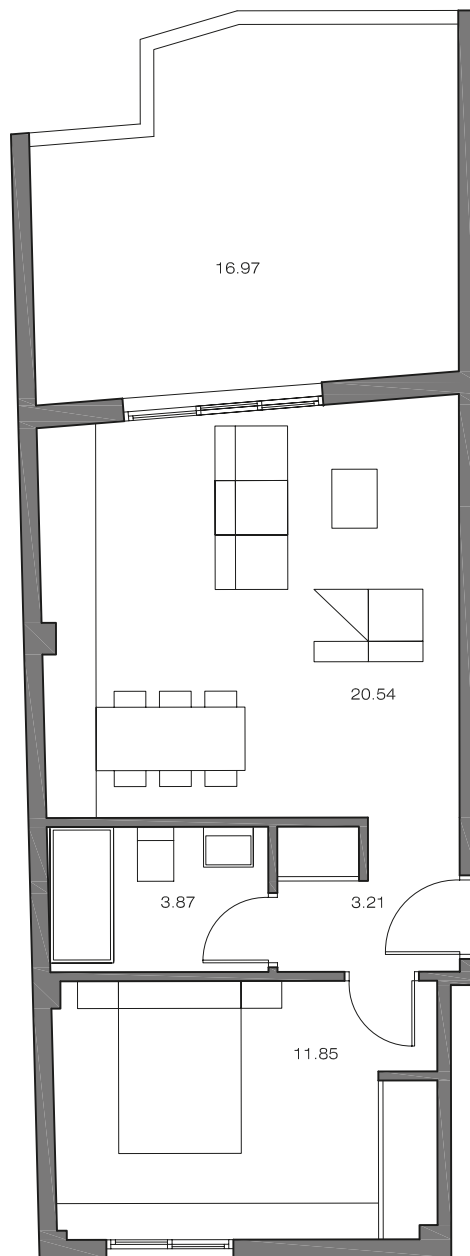
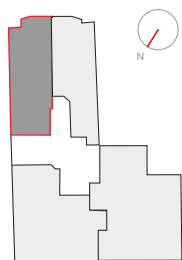
CUARTOS DE BAÑO

1

SUPERFICIE

**39,47 m<sup>2</sup>** ÚTIL VIVIENDA

**16,97 m<sup>2</sup>** TERRAZA



## DOMUS

### DESCRIPCIÓN

- Zona de día que conecta cocina, salón-comedor y terraza.
- Amplio salón-comedor.
- Cocina abierta.
- Dos dormitorios.
- Dormitorio principal tipo suite.
- Un baño

Plano informativo no contractual, puede estar sujeto a modificaciones.  
Las superficies son aproximadas, incluida la totalidad de las terrazas.  
El mobiliario reflejado tiene carácter meramente informativo.