

BADAJOS 11

ÁTICO E

DORMITORIOS

1

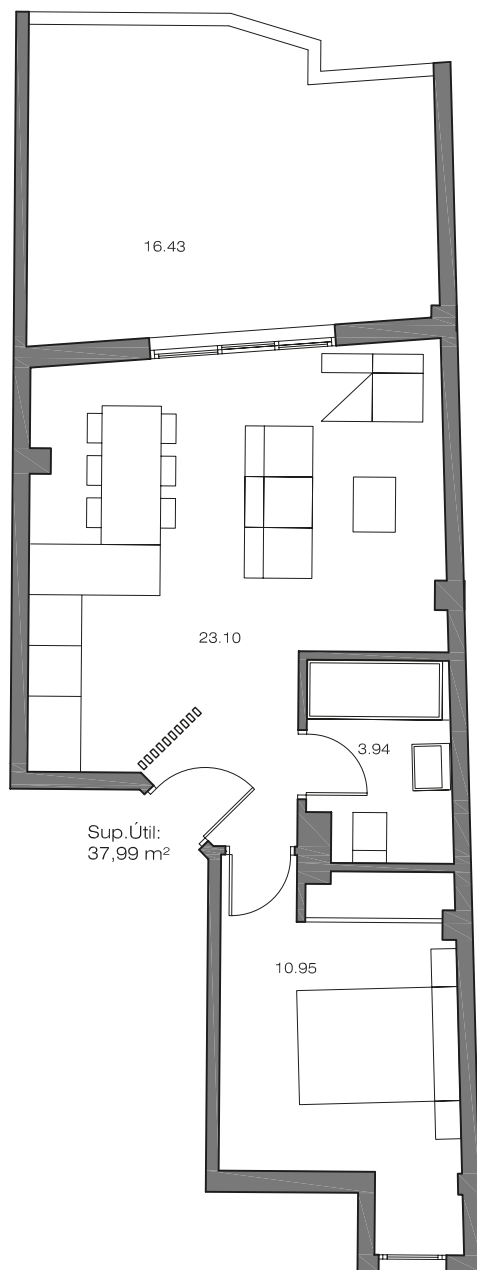
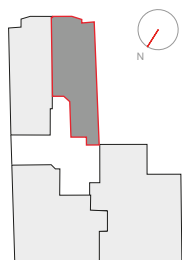
CUARTOS DE BAÑO

1

SUPERFICIE

37,99 m² ÚTIL VIVIENDA

16,43 m² TERRAZA



DOMUS

DESCRIPCIÓN

- Zona de día que conecta cocina, salón-comedor y terraza.
- Amplio salón-comedor.
- Cocina abierta.
- Dos dormitorios.
- Dormitorio principal tipo suite.
- Un baño

Plano informativo no contractual, puede estar sujeto a modificaciones.
Las superficies son aproximadas, incluida la totalidad de las terrazas.
El mobiliario reflejado tiene carácter meramente informativo.