

DOMUS AREA II

3A

DORMITORIOS

4

CUARTOS DE BAÑO

2

SUPERFICIE

101,96 m² ÚTIL VIVIENDA

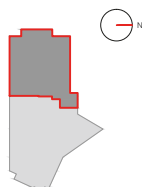
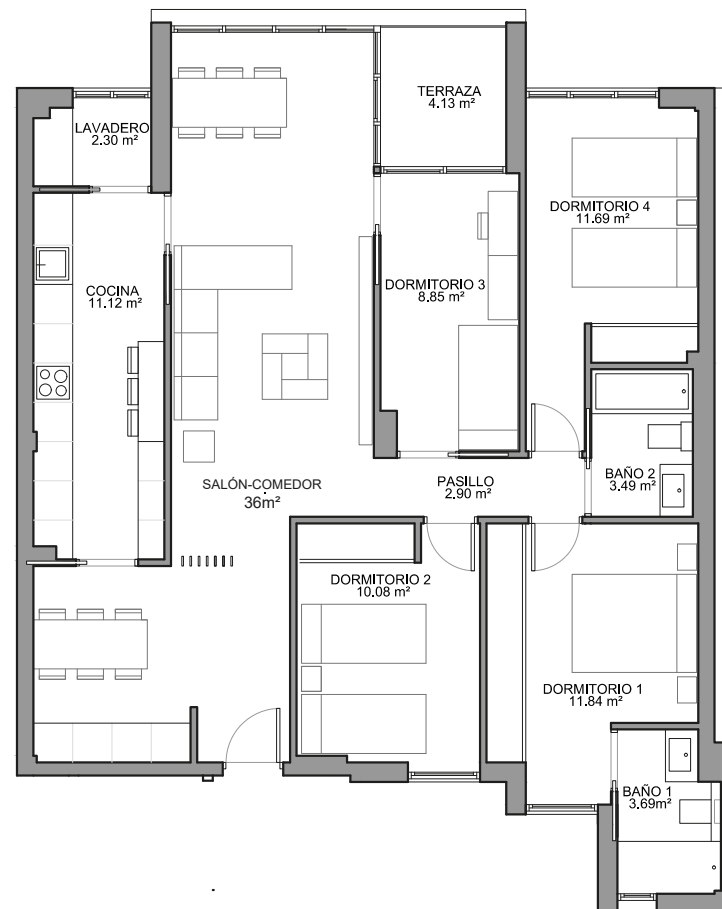
4,13 m² TERRAZA

DOMUS

AREA

DESCRIPCIÓN

- Vistas al parque.
- Hall de entrada.
- Zona de día que conecta salón, comedor, cocina y despacho creando un amplio espacio abierto.
- Comedor independiente.
- Salón iluminado con amplios ventanales comunicado con la terraza colidante.
- Terraza cubierta con vistas al parque.
- Cocina con lavadero independiente.
- Cuatro amplios dormitorios.
- Dormitorio principal tipo suite.
- Dos baños completos.



Plano informativo no contractual, puede estar sujeto a modificaciones.
Las superficies son aproximadas, incluida la totalidad de las terrazas.
El mobiliario reflejado tiene carácter meramente informativo.

PROMOTORA

DOMUS
AREA

ARQUITECTURA

dr díaz-romero