

DOMUS AREA II

4A

DORMITORIOS

4

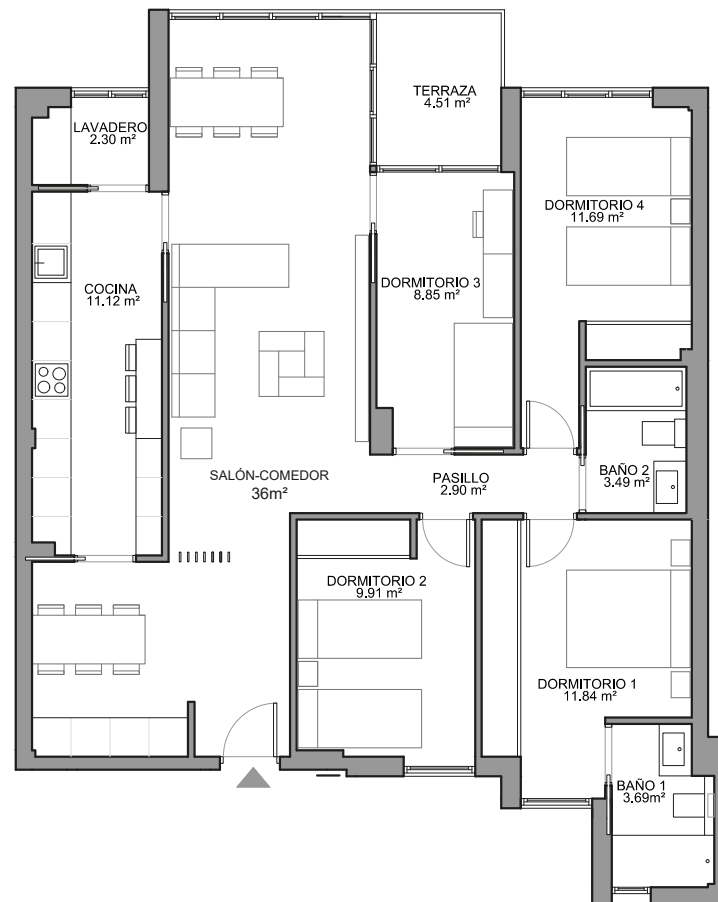
CUARTOS DE BAÑO

2

SUPERFICIE

102,61 m² ÚTIL VIVIENDA

4,51 m² TERRAZA

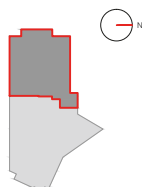


DOMUS

AREA

DESCRIPCIÓN

- Vistas al parque.
- Hall de entrada.
- Zona de día que conecta salón, comedor, cocina y despacho creando un amplio espacio abierto.
- Comedor independiente.
- Salón iluminado con amplios ventanales comunicado con la terraza colidante.
- Terraza cubierta con vistas al parque.
- Cocina con lavadero independiente.
 - Cuatro amplios dormitorios.
 - Dormitorio principal tipo suite.
 - Dos baños completos.



Plano informativo no contractual, puede estar sujeto a modificaciones.
Las superficies son aproximadas, incluida la totalidad de las terrazas.
El mobiliario reflejado tiene carácter meramente informativo.

PROMOTORA

DOMUS
AREA

ARQUITECTURA

dr díaz-romero