

IMPERIAL 33

ÁTICO N

DORMITORIOS

3

CUARTOS DE BAÑO

2

SUPERFICIE

79,25 m² ÚTIL VIVIENDA

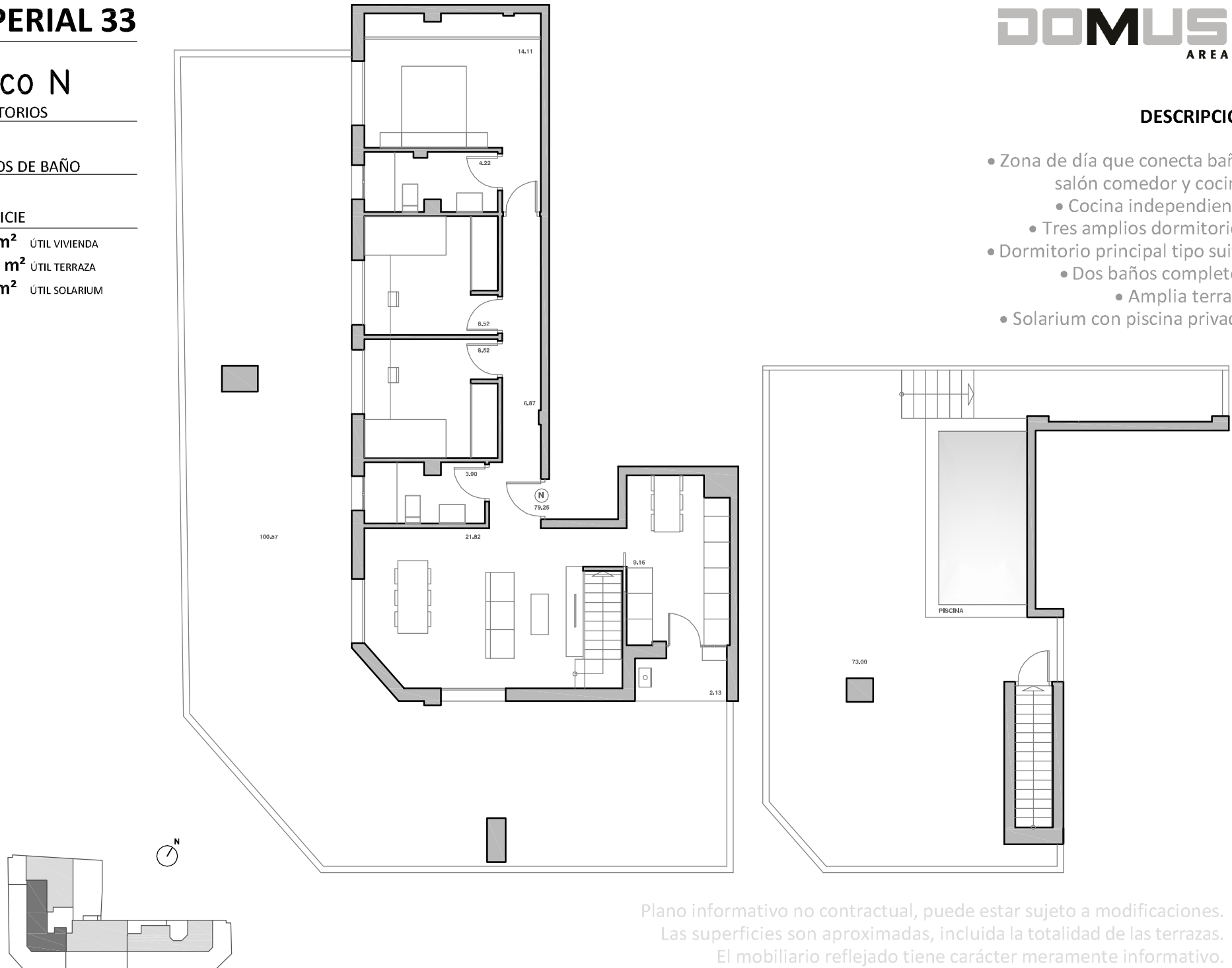
100,57 m² ÚTIL TERRAZA

73,00 m² ÚTIL SOLARIUM

DOMUS
AREA

DESCRIPCIÓN

- Zona de día que conecta baño, salón comedor y cocina.
 - Cocina independiente.
 - Tres amplios dormitorios.
- Dormitorio principal tipo suite.
 - Dos baños completos.
 - Amplia terraza.
- Solarium con piscina privada.



Plano informativo no contractual, puede estar sujeto a modificaciones.
Las superficies son aproximadas, incluida la totalidad de las terrazas.
El mobiliario reflejado tiene carácter meramente informativo.