

# IMPERIAL 33

## ÁTICO 0

DORMITORIOS

3

CUARTOS DE BAÑO

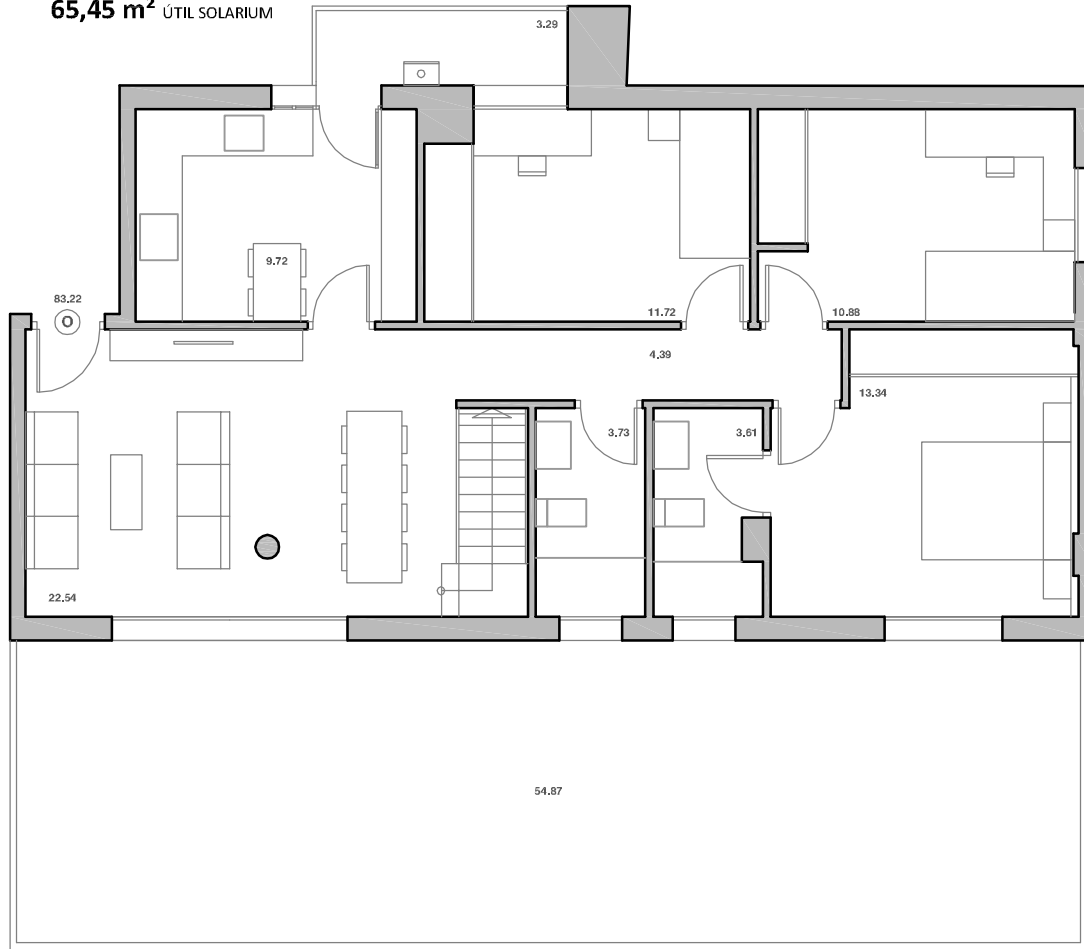
2

SUPERFICIE

**83,22 m<sup>2</sup>** ÚTIL VIVIENDA

**54,87 m<sup>2</sup>** ÚTIL TERRAZA

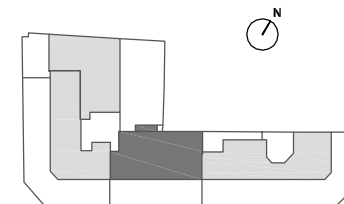
**65,45 m<sup>2</sup>** ÚTIL SOLARIUM



**DOMUS**  
AREA

### DESCRIPCIÓN

- Zona de día que conecta salón comedor, cocina y baño.
- Cocina independiente.
- Tres amplios dormitorios.
- Dormitorio principal tipo suite.
- Dos baños completos.
- Amplia terraza.
- Solarium.



Plano informativo no contractual, puede estar sujeto a modificaciones. Las superficies son aproximadas, incluida la totalidad de las terrazas. El mobiliario reflejado tiene carácter meramente informativo.