

IMPERIAL 33

ÁTICO P

DORMITORIOS

3

CUARTOS DE BAÑO

2

SUPERFICIE

83,12 m² ÚTIL VIVIENDA

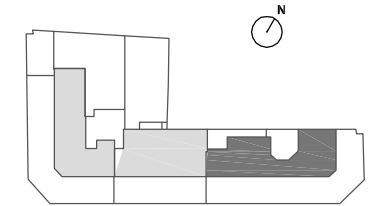
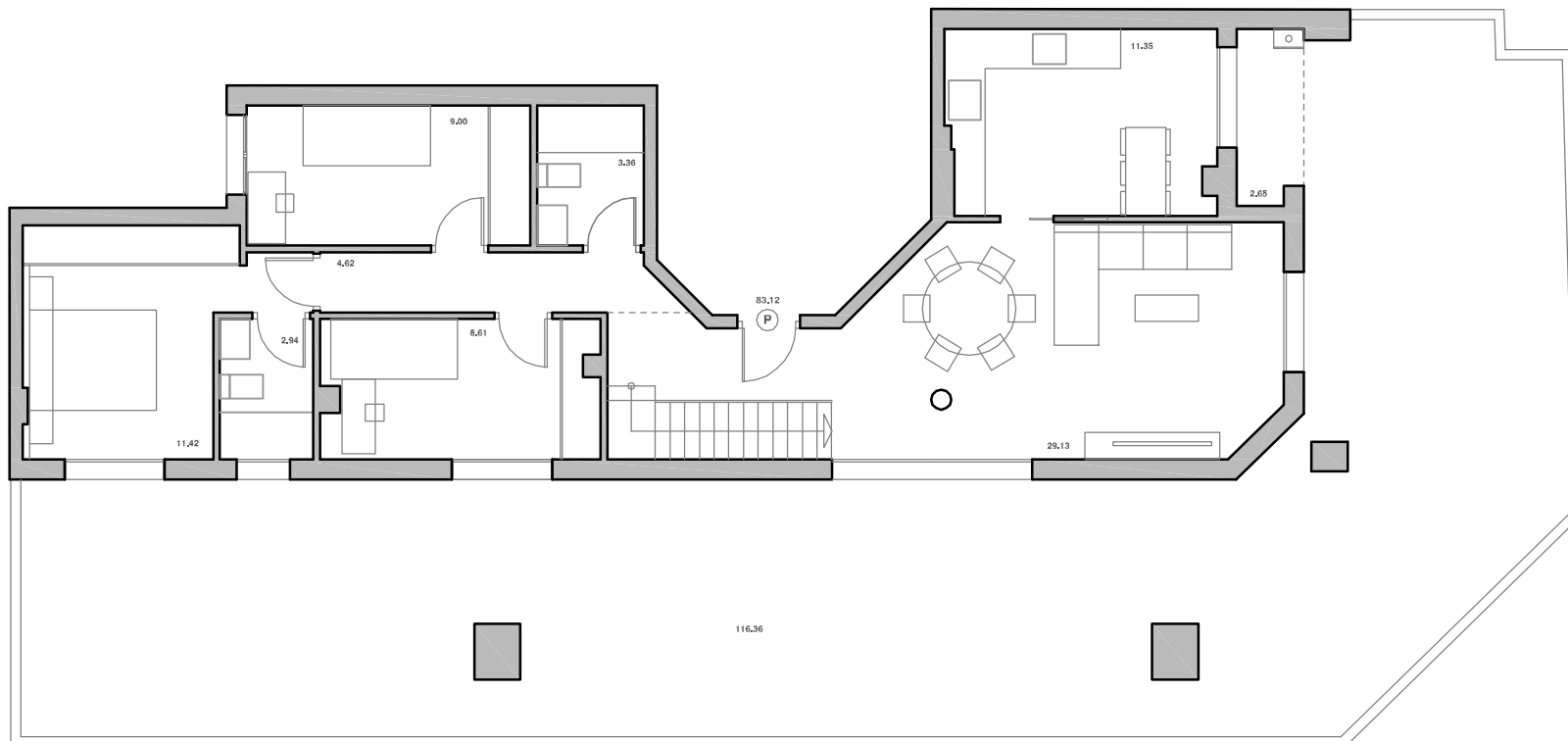
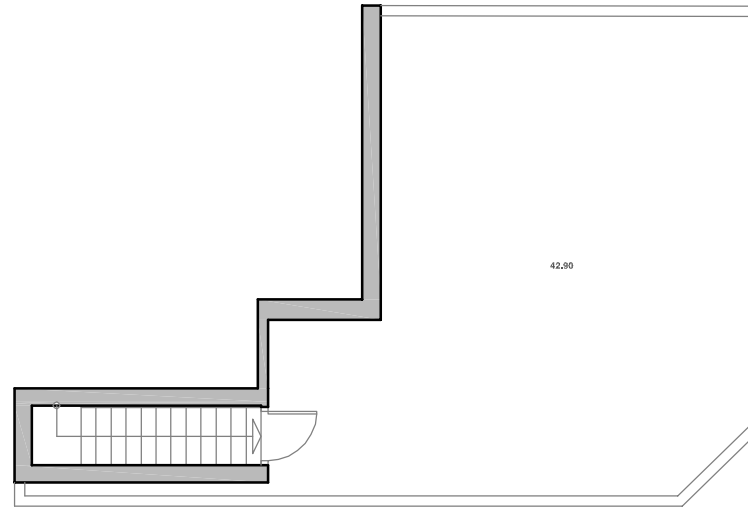
116,36 m² ÚTIL TERRAZA

42,90 m² ÚTIL SOLARIUM

DOMUS
AREA

DESCRIPCIÓN

- Zona de día que conecta salón comedor, cocina y baño.
- Cocina independiente.
- Tres amplios dormitorios.
- Dormitorio principal tipo suite.
 - Dos baños completos.
 - Amplia terraza.
 - Solarium.



Plano informativo no contractual, puede estar sujeto a modificaciones. Las superficies son aproximadas, incluida la totalidad de las terrazas. El mobiliario reflejado tiene carácter meramente informativo.