

IMPERIAL 33

BAJO D

DORMITORIOS

2

CUARTOS DE BAÑO

2

SUPERFICIE

66,27 m² ÚTIL VIVIENDA

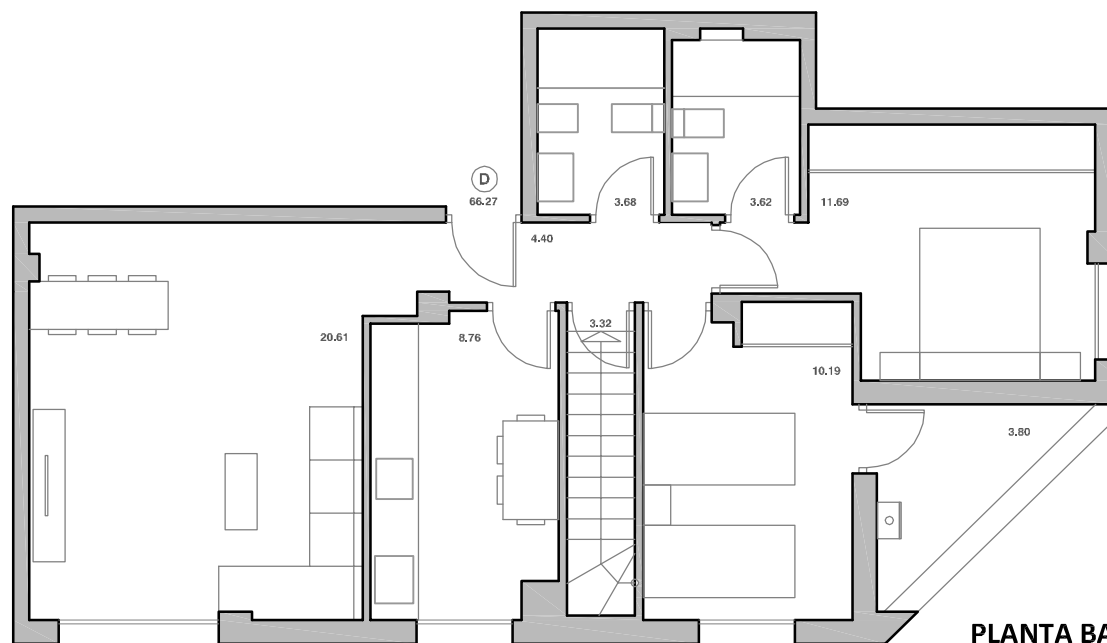
3,80 m² PATIO

40,94 m² BODEGA

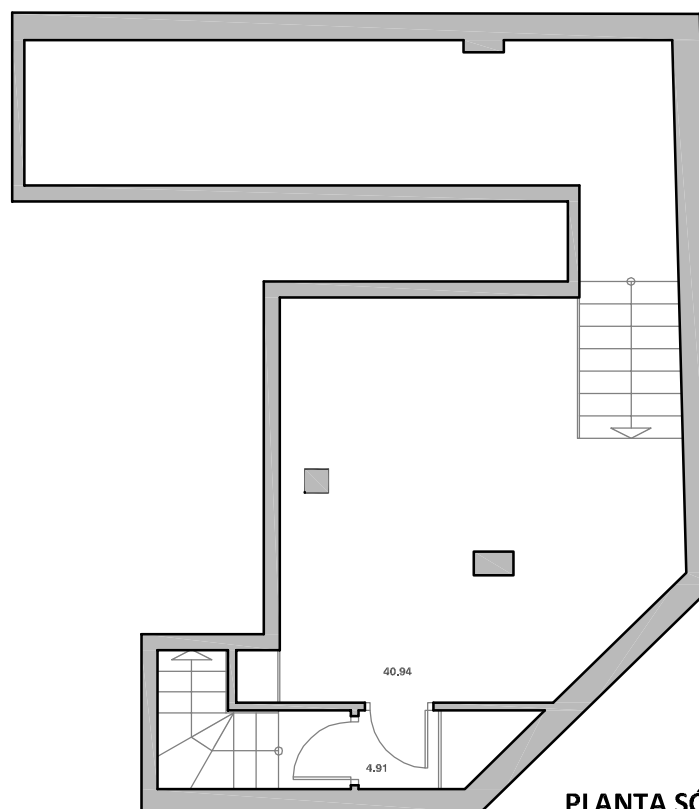
DOMUS
AREA

DESCRIPCIÓN

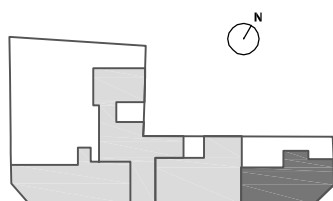
- Zona de día que conecta baño, salón comedor y cocina.
 - Cocina independiente.
 - Dos amplios dormitorios.
- Dormitorio principal tipo suite.
 - Dos baños completos.
 - Patio.
- Planta sótano con bodega.



PLANTA BAJA



PLANTA SÓTANO



Plano informativo no contractual, puede estar sujeto a modificaciones. Las superficies son aproximadas, incluida la totalidad de las terrazas. El mobiliario reflejado tiene carácter meramente informativo.