

# IMPERIAL 33

## PRIMERO J

DORMITORIOS

4

CUARTOS DE BAÑO

2

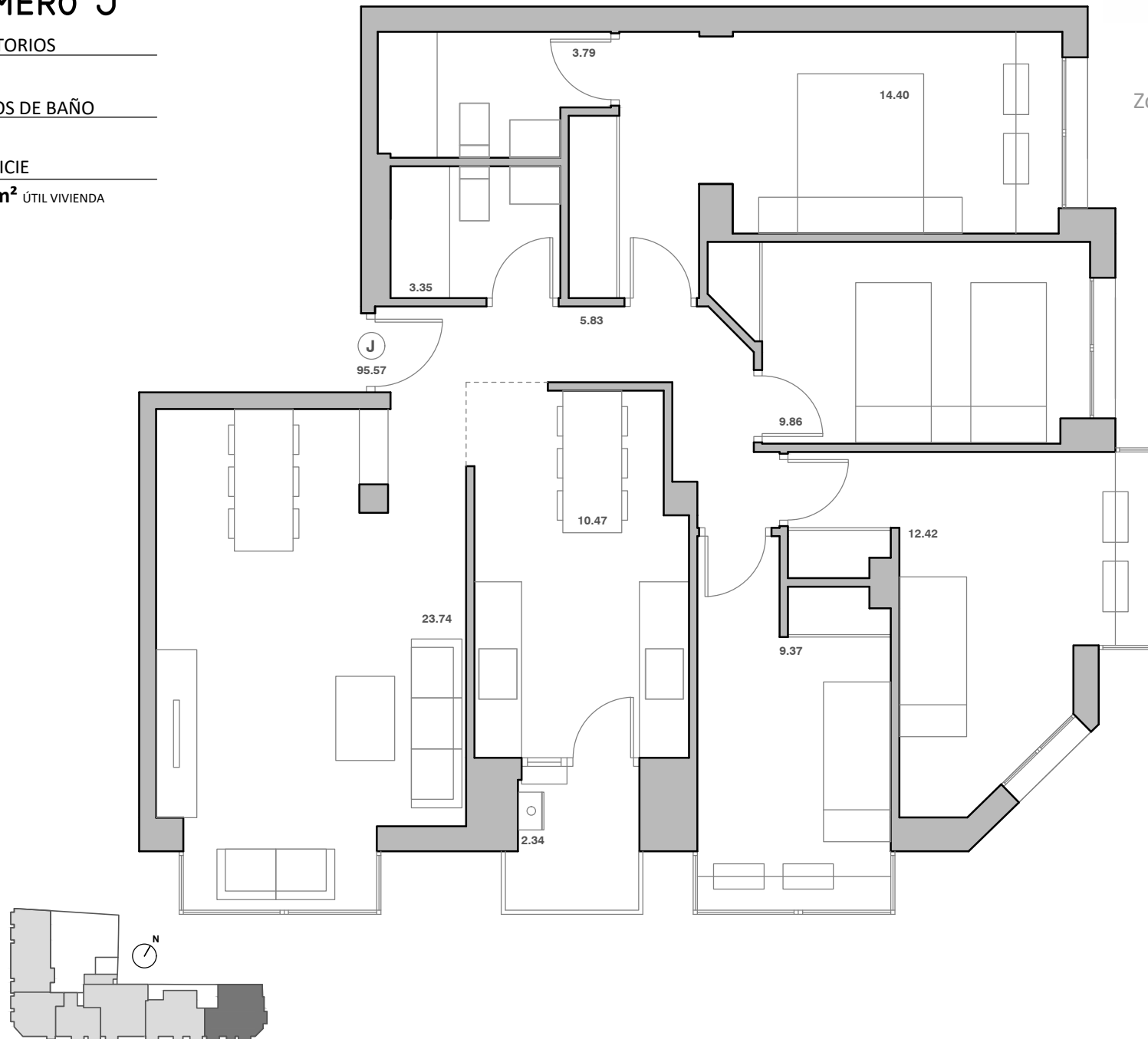
SUPERFICIE

95,57 m<sup>2</sup> ÚTIL VIVIENDA

**DOMUS**  
AREA

### DESCRIPCIÓN

Zona de día que conecta salón comedor, cocina y baño.  
Cocina independiente.  
Cuatro amplios dormitorios.  
Dormitorios con armarios empotrados.  
Dos baños completos.



Plano informativo no contractual, puede estar sujeto a modificaciones. Las superficies son aproximadas, incluida la totalidad de las terrazas. El mobiliario reflejado tiene carácter meramente informativo.