

# IMPERIAL 33

## SEGUNDO F

DORMITORIOS

2

CUARTOS DE BAÑO

2

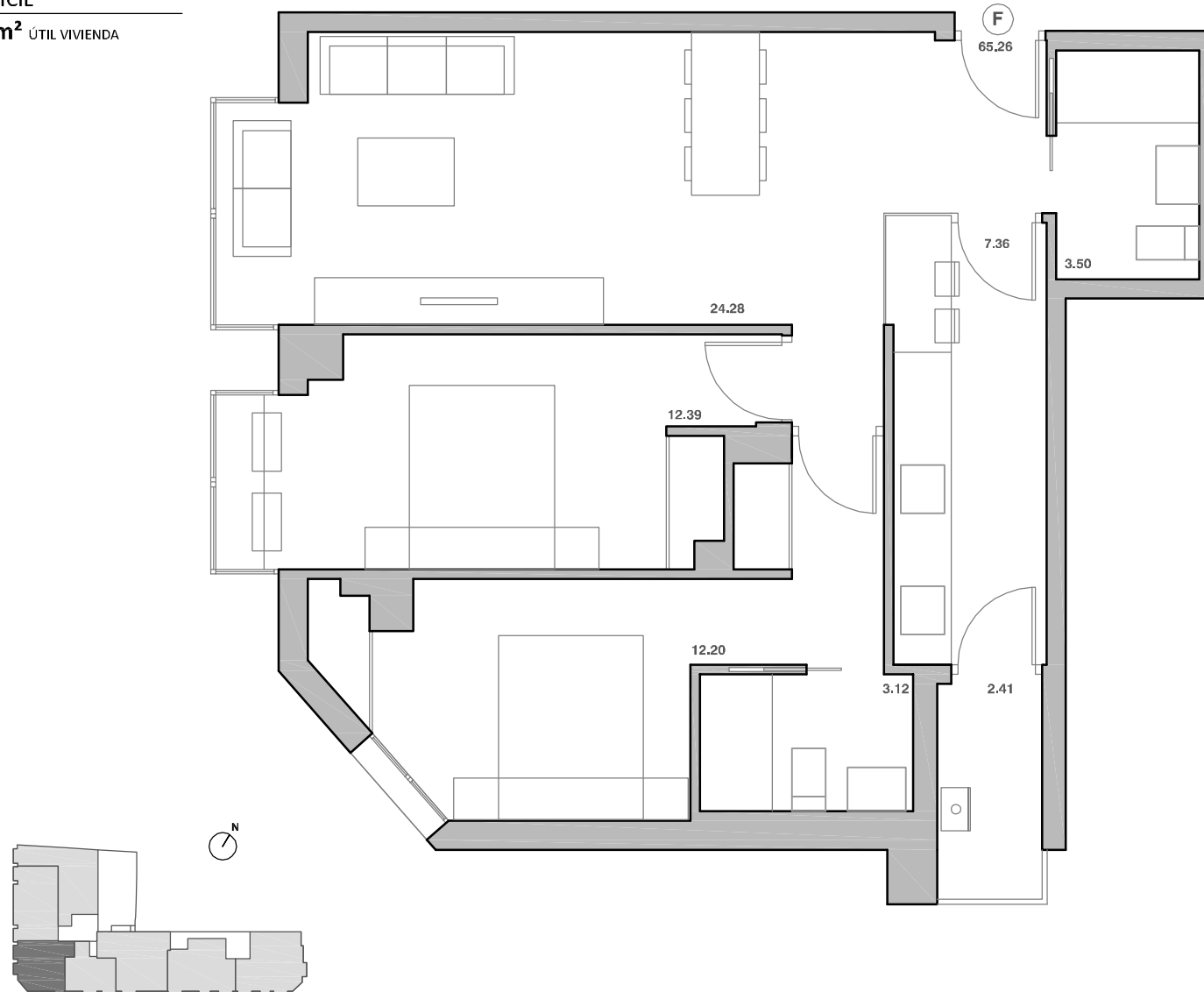
SUPERFICIE

65,26 m<sup>2</sup> ÚTIL VIVIENDA

**DOMUS**  
AREA

### DESCRIPCIÓN

- Zona de día que conecta salón comedor, cocina y baño.
- Cocina independiente.
- Dos amplios dormitorios.
- Dormitorio principal tipo suite.
- Dos baños completos.



Plano informativo no contractual, puede estar sujeto a modificaciones. Las superficies son aproximadas, incluida la totalidad de las terrazas. El mobiliario reflejado tiene carácter meramente informativo.