

IMPERIAL 33

TERCERO G

DORMITORIOS

2

CUARTOS DE BAÑO

1

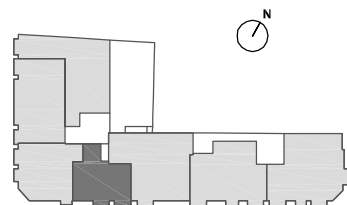
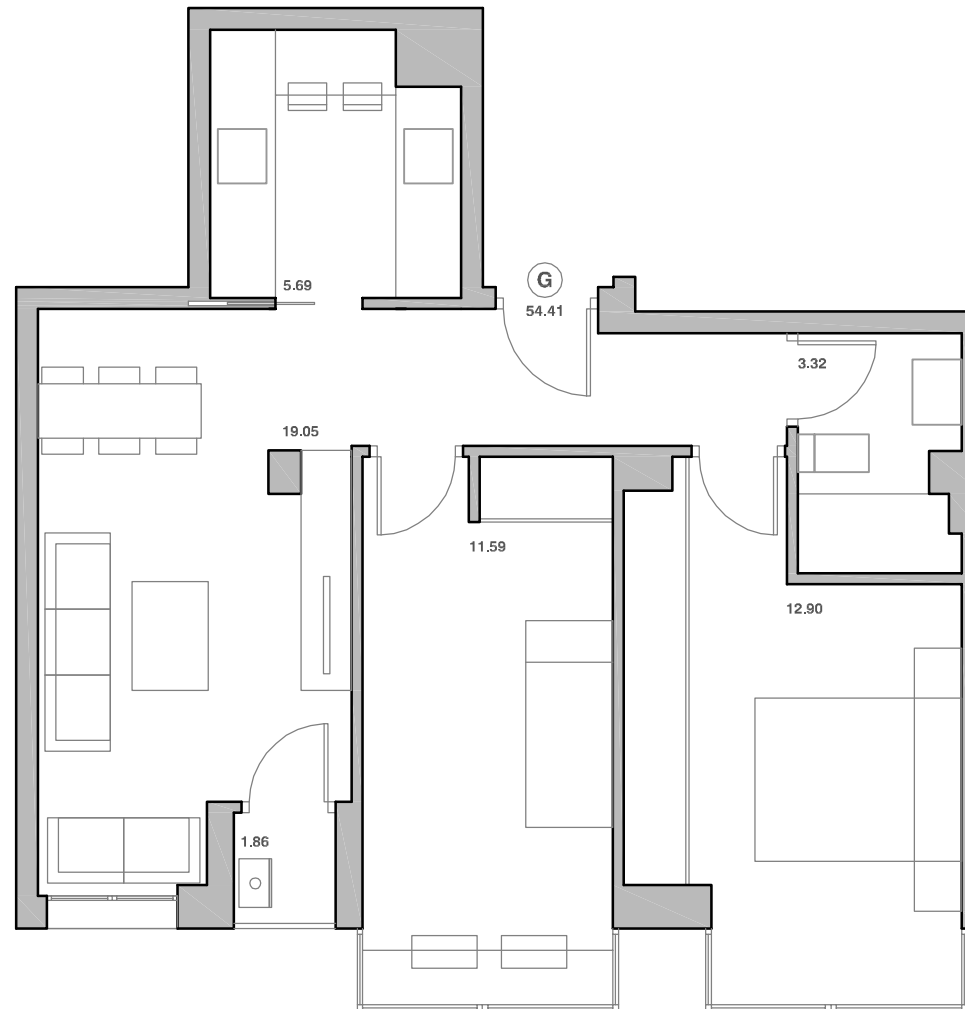
SUPERFICIE

54,41 m² ÚTIL VIVIENDA

DOMUS
AREA

DESCRIPCIÓN

- Zona de día que conecta salón comedor y cocina.
- Cocina independiente.
- Dos amplios dormitorios.
 - Un baño completo.
- Posibilidad de un segundo baño.



Plano informativo no contractual, puede estar sujeto a modificaciones. Las superficies son aproximadas, incluida la totalidad de las terrazas. El mobiliario reflejado tiene carácter meramente informativo.