

# IMPERIAL 33

## TERCERO I

DORMITORIOS

3

CUARTOS DE BAÑO

2

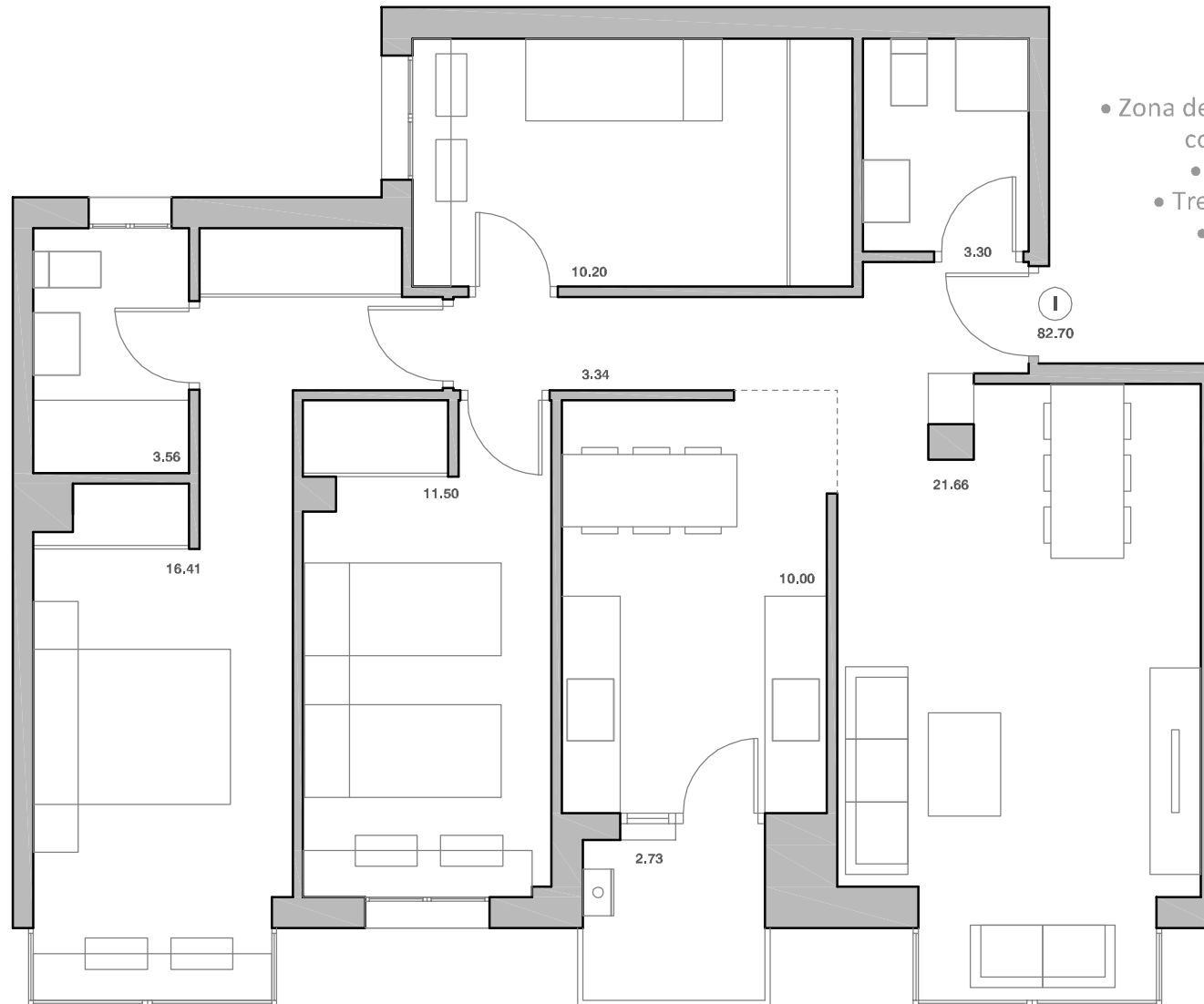
SUPERFICIE

82,70 m<sup>2</sup> ÚTIL VIVIENDA

**DOMUS**  
AREA

### DESCRIPCIÓN

- Zona de día que conecta salón comedor, cocina y baño.
- Cocina independiente.
- Tres amplios dormitorios.
- Dos baños completos.



Plano informativo no contractual, puede estar sujeto a modificaciones.  
Las superficies son aproximadas, incluida la totalidad de las terrazas.  
El mobiliario reflejado tiene carácter meramente informativo.