

# BADAJOSZ LIVING

## E- 1º, 2º Y 3º PLANTA

DORMITORIOS

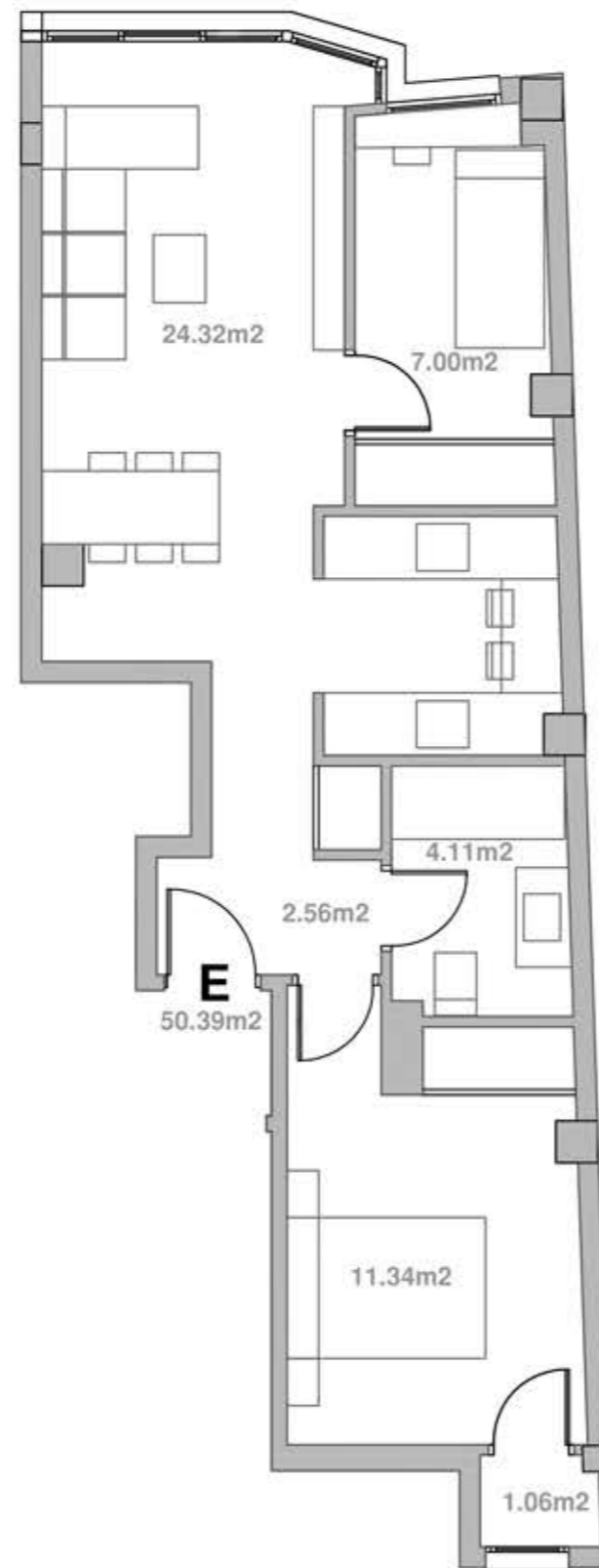
2

CUARTOS DE BAÑO

1

SUPERFICIE

**50,39 m<sup>2</sup>** ÚTIL VIVIENDA

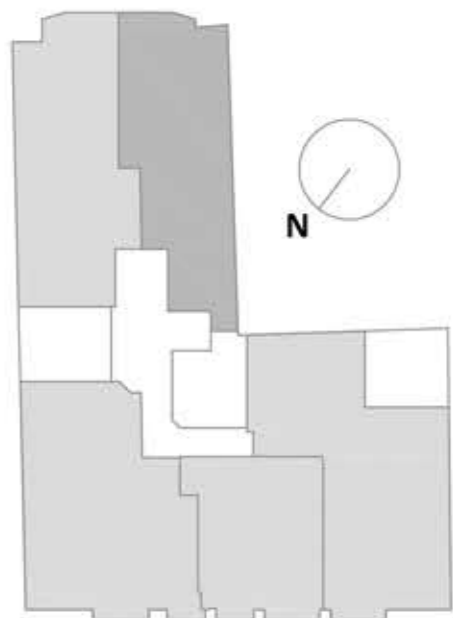


# DOMUS

AREA

### DESCRIPCIÓN

- Zona de día que conecta salón comedor y cocina.
- Dos dormitorios.
- Vestidor.
- Baño completo.
- Todos los dormitorios con armarios empotrados



Plano informativo no contractual, puede estar sujeto a modificaciones.  
Las superficies son aproximadas, incluida la totalidad de las terrazas.  
El mobiliario reflejado tiene carácter meramente informativo.