

# BADAJOS LIVING

## F- 4º Y 5º PLANTA

DORMITORIOS

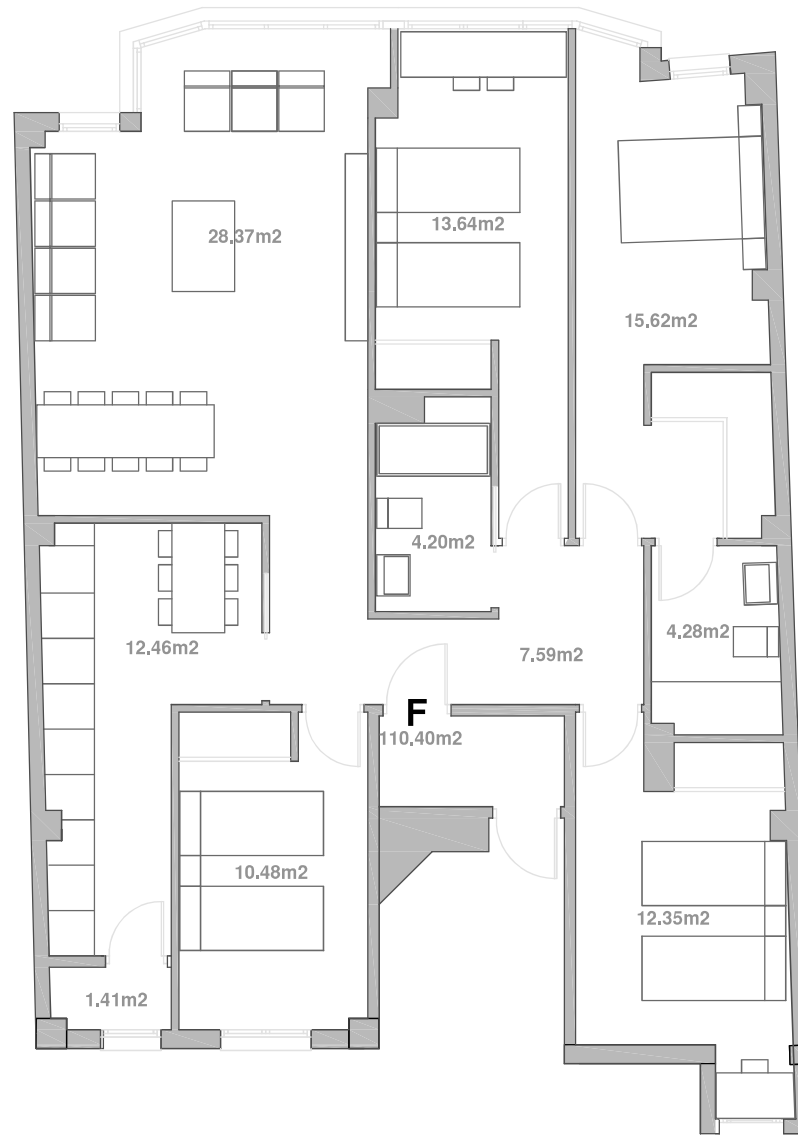
4

CUARTOS DE BAÑO

2

SUPERFICIE

**110,40 m<sup>2</sup>** ÚTIL VIVIENDA

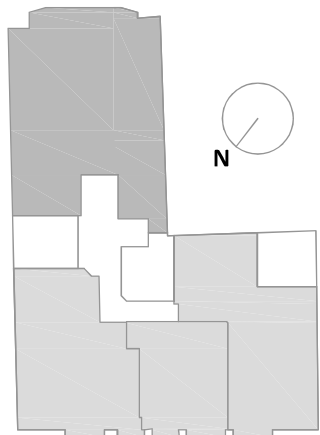


# DOMUS

AREA

### DESCRIPCIÓN

- Zona de día que conecta salón comedor y cocina.
  - Cocina independiente.
  - Cuatro amplios dormitorios.
  - Dormitorio principal tipo suite.
    - Vestidor.
    - Dos baños completos.
- Todos los dormitorios con armarios empotrados



Plano informativo no contractual, puede estar sujeto a modificaciones.  
Las superficies son aproximadas, incluida la totalidad de las terrazas.  
El mobiliario reflejado tiene carácter meramente informativo.