

# BADAJOS LIVING

## A- PLANTA BAJA

DORMITORIOS

3

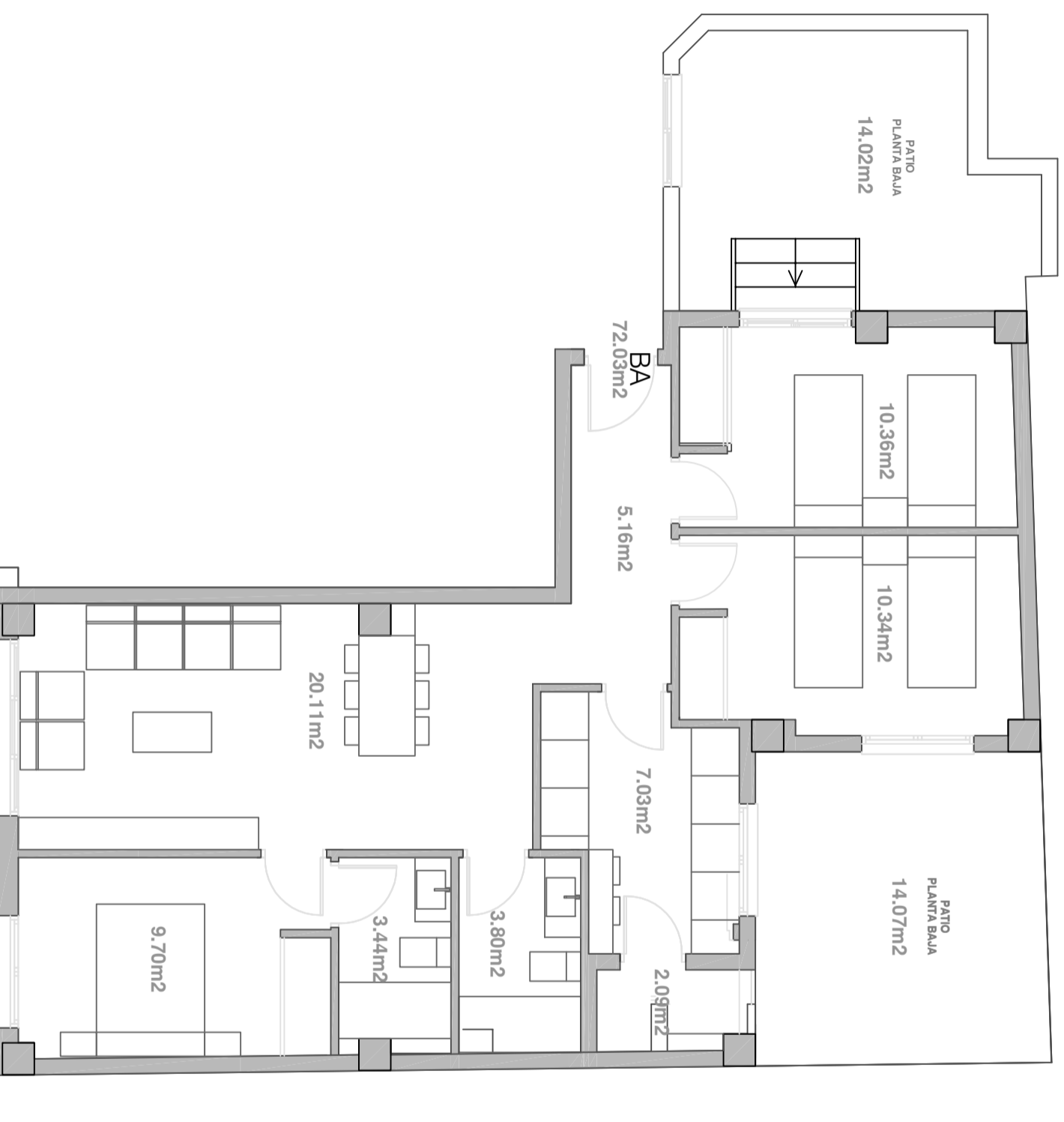
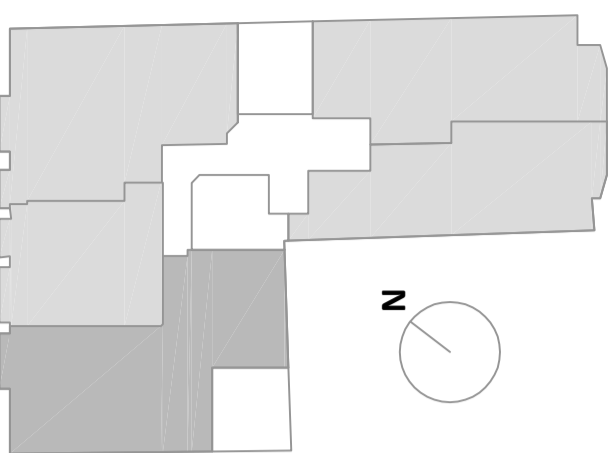
CUARTOS DE BAÑO

2

SUPERFICIE

72.03 m<sup>2</sup> ÚTIL VIVIENDA

28.09 m<sup>2</sup> PATIOS



### DESCRIPCIÓN

- Zona de día salón comedor y cocina.
- Cocina independiente.
- Tres amplios dormitorios.
- Dormitorio principal tipo suite.
- Dos baños completos.
- Todos los dormitorios con armarios empotrados

Plano informativo no contractual, puede estar sujeto a modificaciones.  
Las superficies son aproximadas, incluida la totalidad de las terrazas.  
El mobiliario reflejado tiene carácter meramente informativo.

# DOMUS

ÁREA