

1D

DORMITORIOS

3

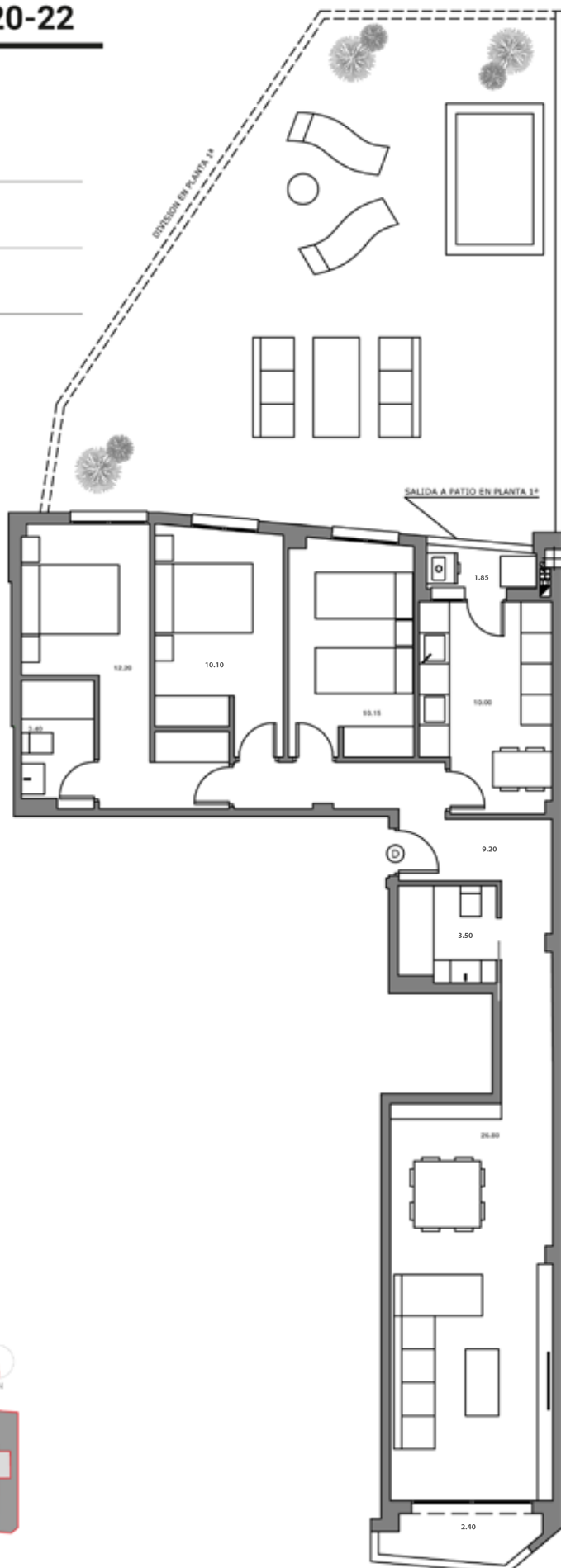
CUARTOS DE BAÑO

2

SUPERFICIE

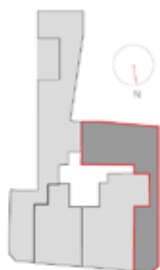
89,60 m² ÚTIL VIVIENDA

75,80 m² PATIO



DESCRIPCIÓN

- Vivienda con doble orientación.
- Zona de día que conecta cocina, salón-comedor y terraza.
- Amplio salón comedor con acceso a terraza.
- Cocina independiente.
- Tres amplios dormitorios.
- Dormitorio principal tipo suite.
- Dos baños completos.



Plano informativo no contractual, puede estar sujeto a modificaciones. Las superficies son aproximadas, incluida la totalidad de las terrazas. El mobiliario reflejado tiene carácter meramente informativo.