

BADAJOS LIVING

B- 1º, 2º Y 3º PLANTA

DORMITORIOS

2

CUARTOS DE BAÑO

2

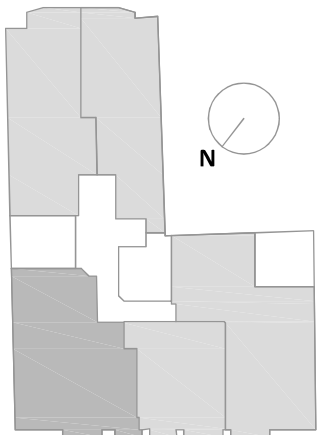
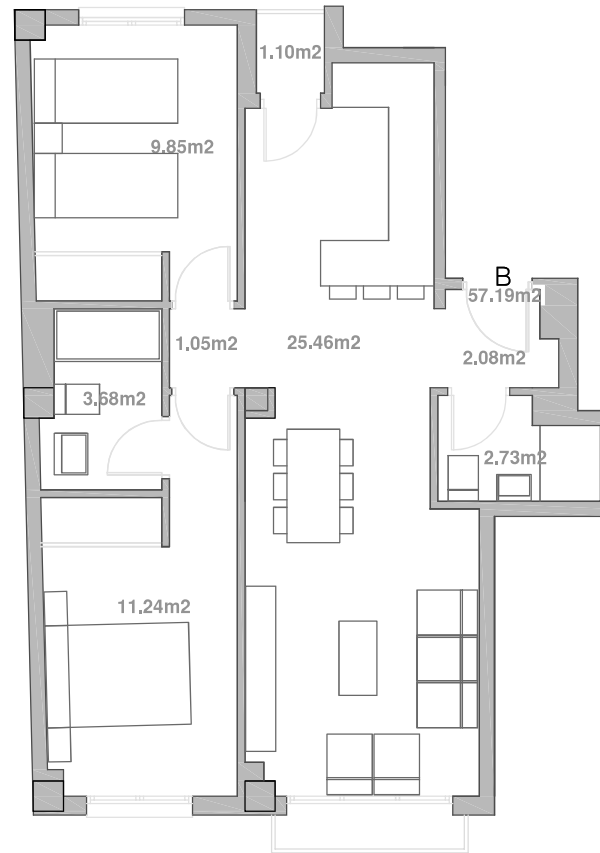
SUPERFICIE

57,19 m² ÚTIL VIVIENDA

DOMUS
AREA

DESCRIPCIÓN

- Zona de día que conecta salón comedor y cocina.
 - Cocina independiente.
 - Dos amplios dormitorios.
- Dormitorio principal tipo suite.
 - Dos baños completos.
- Todos los dormitorios con armarios empotrados



Plano informativo no contractual, puede estar sujeto a modificaciones.
Las superficies son aproximadas, incluida la totalidad de las terrazas.
El mobiliario reflejado tiene carácter meramente informativo.