

# IMPERIAL 33

## PRIMERO E1

DORMITORIOS

2

CUARTOS DE BAÑO

2

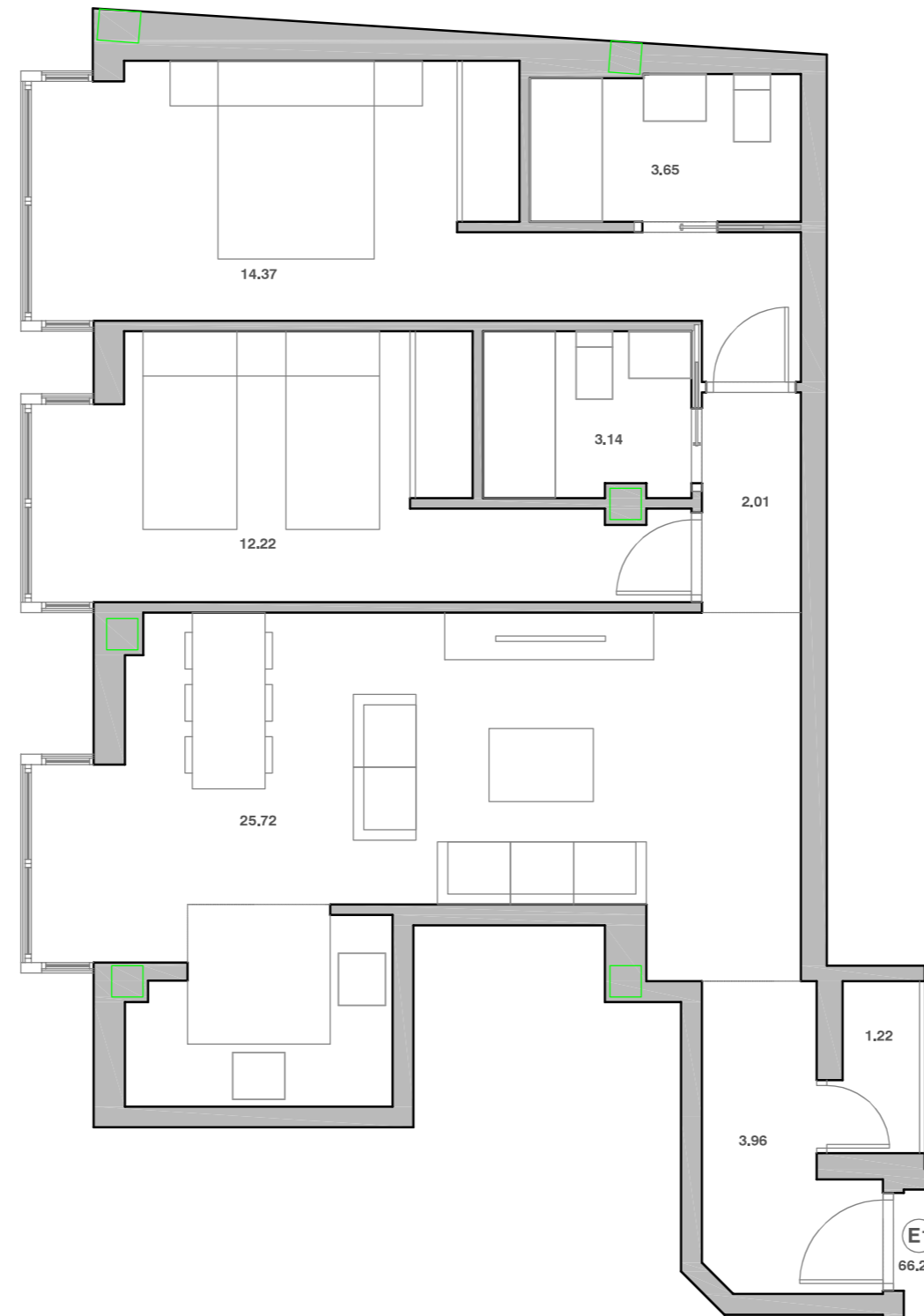
SUPERFICIE

**66.29 m<sup>2</sup>** ÚTIL VIVIENDA

**DOMUS**  
AREA

### DESCRIPCIÓN

- Zona de día que conecta salón comedor y cocina.
  - Dos amplios dormitorios.
- Dormitorio principal tipo suite.
  - Vestidor.
- Dos baños completos.
- Todos los dormitorios con armarios empotrados



Plano informativo no contractual, puede estar sujeto a modificaciones.  
Las superficies son aproximadas, incluida la totalidad de las terrazas.  
El mobiliario reflejado tiene carácter meramente informativo.