

# IMPERIAL 33

## SEGUNDO L

DORMITORIOS

2

CUARTOS DE BAÑO

2

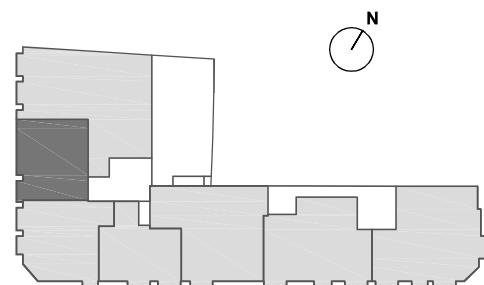
SUPERFICIE

**60.63 m<sup>2</sup>** ÚTIL VIVIENDA

**DOMUS**  
AREA

### DESCRIPCIÓN

- Zona de día que conecta salón comedor y cocina.
  - Dos amplios dormitorios.
- Dormitorio principal tipo suite.
  - Dormitorios con armarios empotrados.
  - Dos baños completos.



Plano informativo no contractual, puede estar sujeto a modificaciones. Las superficies son aproximadas, incluida la totalidad de las terrazas. El mobiliario reflejado tiene carácter meramente informativo.