

**Avda. Emilia Pardo Bazán c/v  
C/ Municipio de Molinicos.**

**3A**

DORMITORIOS

**3**

CUARTOS DE BAÑO

**2**

SUPERFICIE

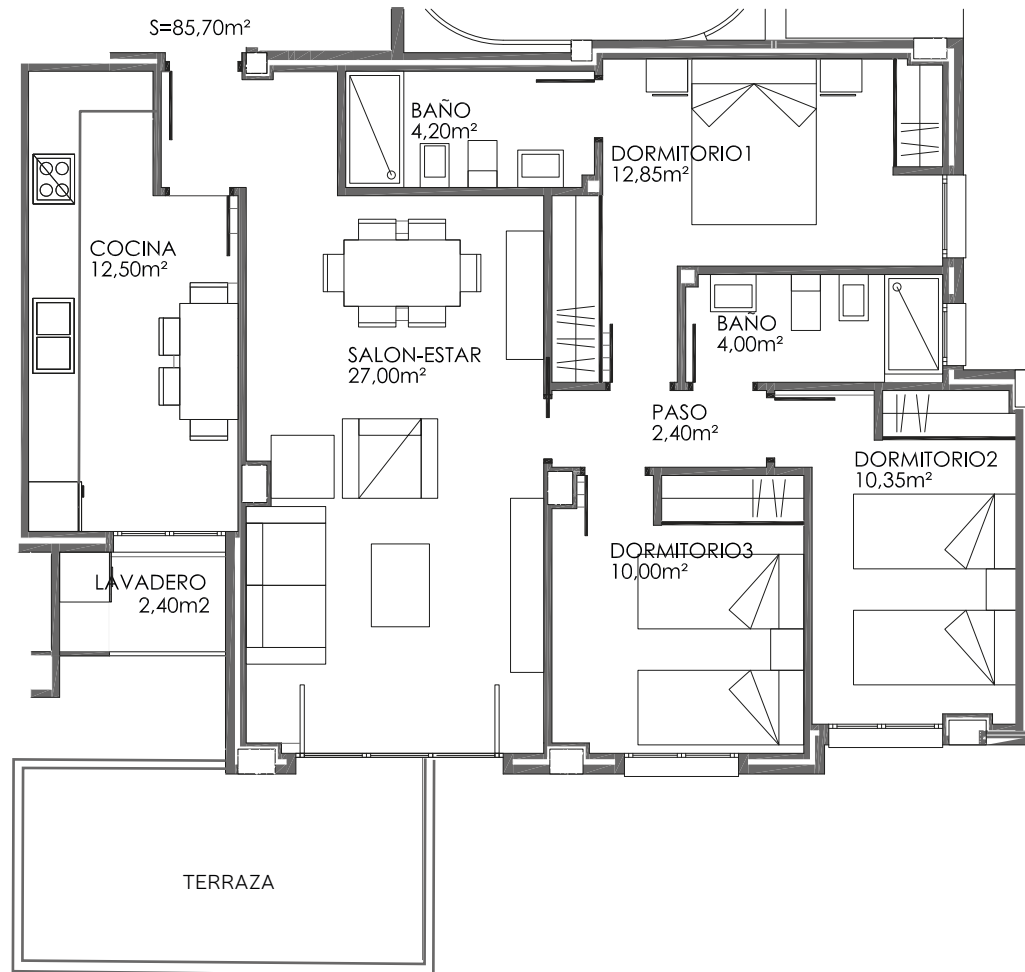
**85,70 m<sup>2</sup>** ÚTIL VIVIENDA

**11,00 m<sup>2</sup>** TERRAZA

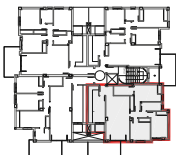
**DOMUS**  
AREA

**DESCRIPCIÓN**

- Vivienda exterior.
- Zona de día que conecta salón, comedor, y terraza.
- Amplio salón comedor con acceso a terraza.
- Cocina independiente.
- Tres amplios dormitorios.
- Dormitorio principal tipo suite.
- Dos baños completos.
- Zonas comunes con piscina.
- Viviendas en régimen de VPT.



Calle Municipio de Molinicos



Avda. Emilia Pardo Bazán

Plano informativo no contractual, puede estar sujeto a modificaciones.  
Las superficies son aproximadas, incluida la totalidad de las terrazas.  
El mobiliario reflejado tiene carácter meramente informativo.

PROMOTORA

**DOMUS**  
AREA

ARQUITECTURA

**Juan Carlos  
Bernad Couque**