

**Avda. Emilia Pardo Bazán c/v
C/ Municipio de Molinicos.**

DOMUS
AREA

3C

DORMITORIOS

3

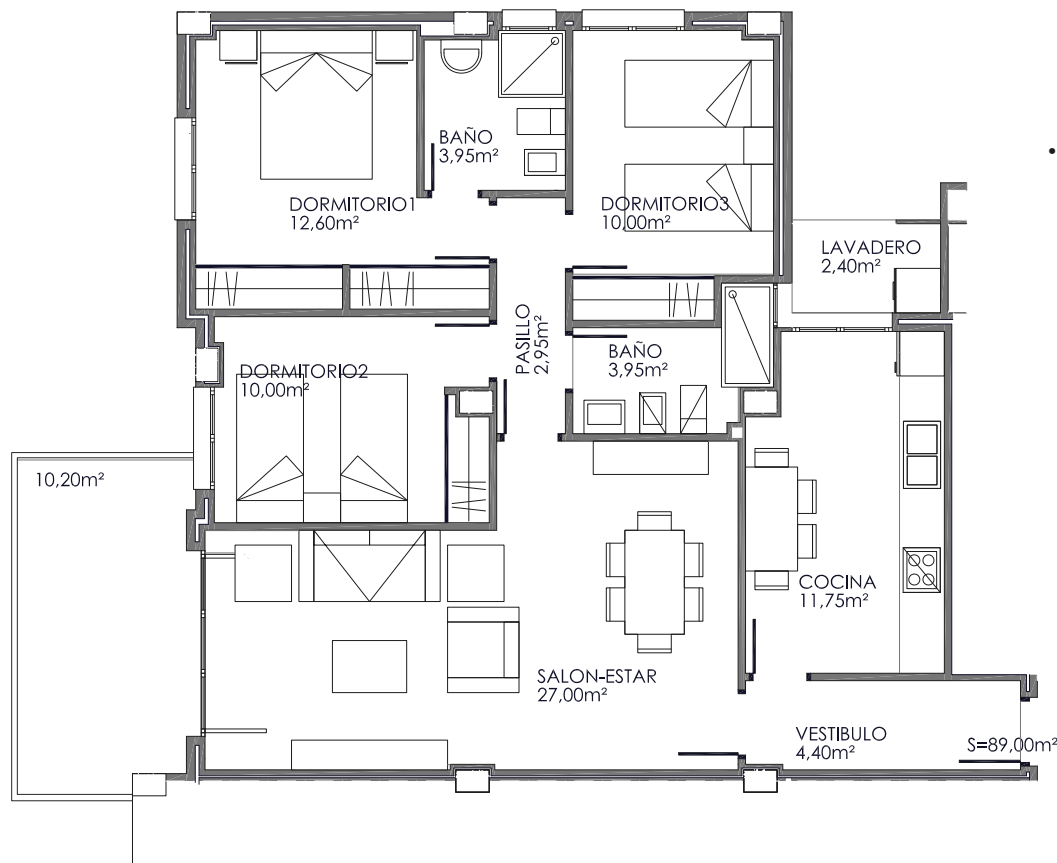
CUARTOS DE BAÑO

2

SUPERFICIE

89 m² ÚTIL VIVIENDA

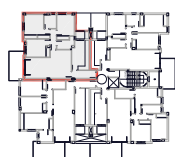
10,20 m² TERRAZA



DESCRIPCIÓN

- Vivienda exterior.
- Zona de día que conecta salón, comedor, y terraza.
- Amplio salón comedor con acceso a terraza.
- Cocina independiente.
- Tres amplios dormitorios.
- Dormitorio principal tipo suite.
- Dos baños completos.
- Zonas comunes con piscina.
- Viviendas en régimen de VPT.

Calle Municipio de Molinicos



Avda. Emilia Pardo Bazán

Plano informativo no contractual, puede estar sujeto a modificaciones.
Las superficies son aproximadas, incluida la totalidad de las terrazas.
El mobiliario reflejado tiene carácter meramente informativo.

PROMOTORA

DOMUS
AREA

ARQUITECTURA

Juan Carlos
Bernad Couque