

AV. ROSALIND FRANKLIN

PLANTA PRIMERA G

DORMITORIOS

2

CUARTOS DE BAÑO

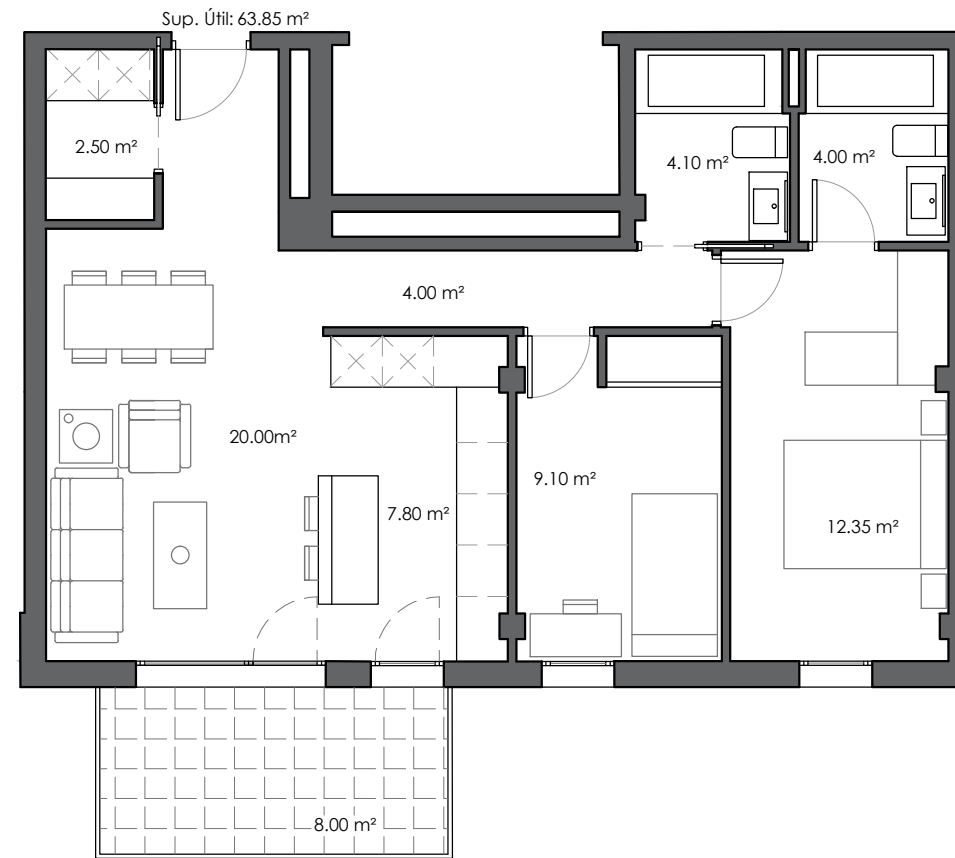
2

SUPERFICIE

63.85 m<sup>2</sup> ÚTIL VIVIENDA

8.00 m<sup>2</sup> TERRAZA

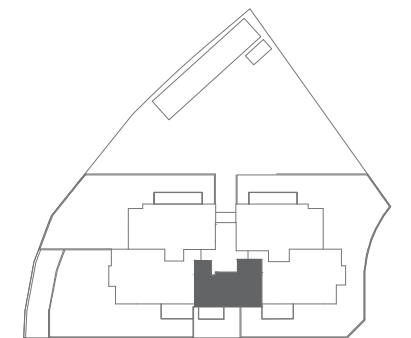
71.85 m<sup>2</sup> TOTAL



DOMUS AREA

### DESCRIPCIÓN

- Dos baños completos.
- Dos amplios dormitorios.
- Cocina independiente.
  - Baño en suite.
- Zona de noche conecta con salón comedor, cocina, lavadero y terraza.



Plano informativo no contractual, puede estar sujeto a modificaciones.  
Las superficies son aproximadas, incluida la totalidad de las terrazas.  
El mobiliario reflejado tiene carácter meramente informativo.

PROMOTORA

DOMUS AREA

ARQUITECTURA

DR