

AV. ROSALIND FRANKLIN

# PLANTA TERCERA

DORMITORIOS

3

CUARTOS DE BAÑO

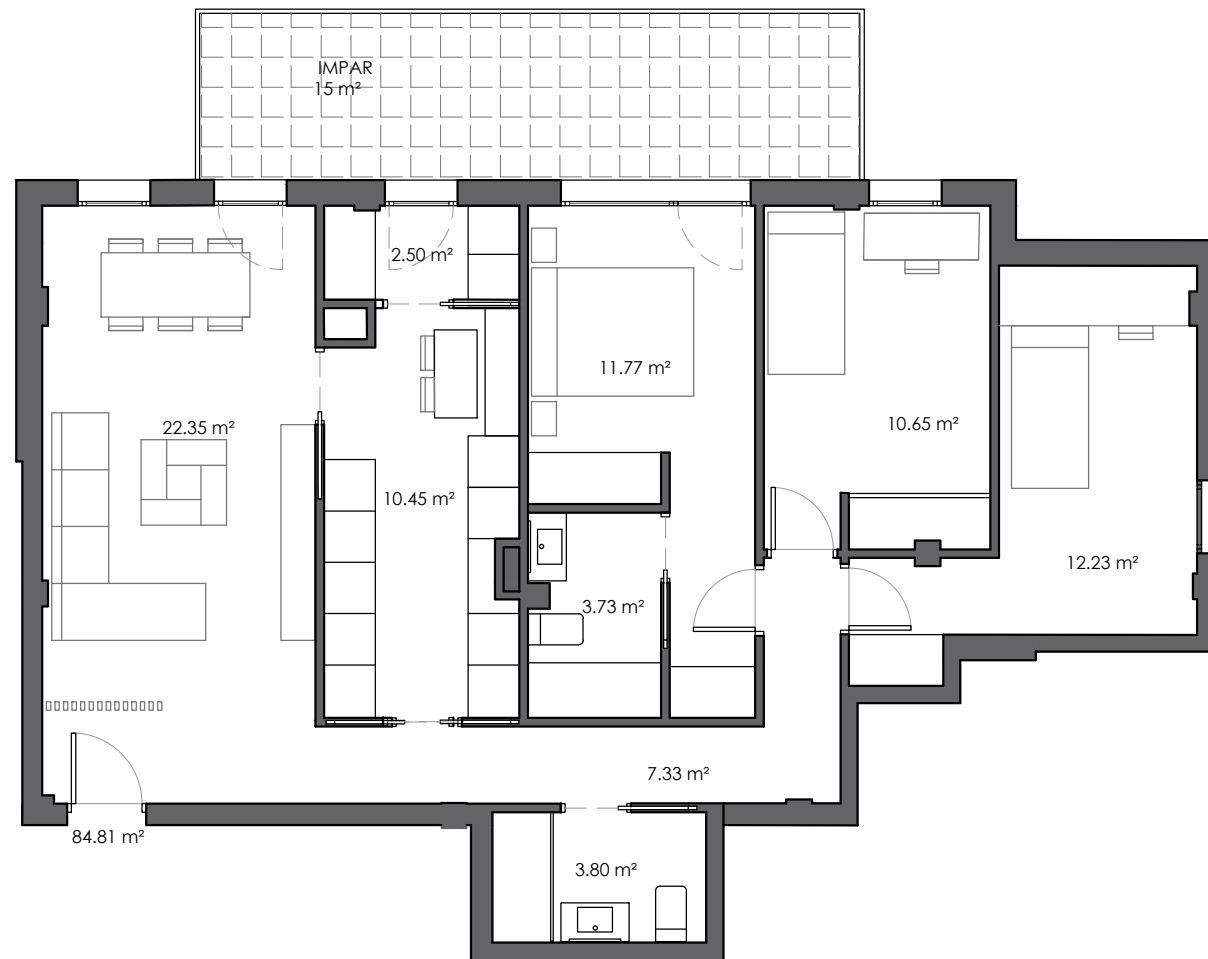
2

SUPERFICIE

84.81 m<sup>2</sup> ÚTIL VIVIENDA

15.00 m<sup>2</sup> TERRAZA

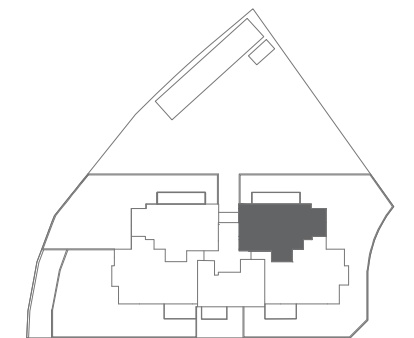
99.81 m<sup>2</sup> TOTAL



**DOMUS**  
AREA

## DESCRIPCIÓN

- Dos baños completos.
- Tres amplios dormitorios.
- Cocina independiente.
- Baño en suite.
- Gran terraza con vistas a la zona ajardinada privada.
- Zona de día conecta con salón comedor, cocina, lavadero y terraza.



Plano informativo no contractual, puede estar sujeto a modificaciones.  
Las superficies son aproximadas, incluida la totalidad de las terrazas.  
El mobiliario reflejado tiene carácter meramente informativo.

P R O M O T O R A

**DOMUS**  
AREA

A R Q U I T E C T U R A

**DR**