

AV. ROSALIND FRANKLIN

# PLANTA CUARTA

DORMITORIOS

3

CUARTOS DE BAÑO

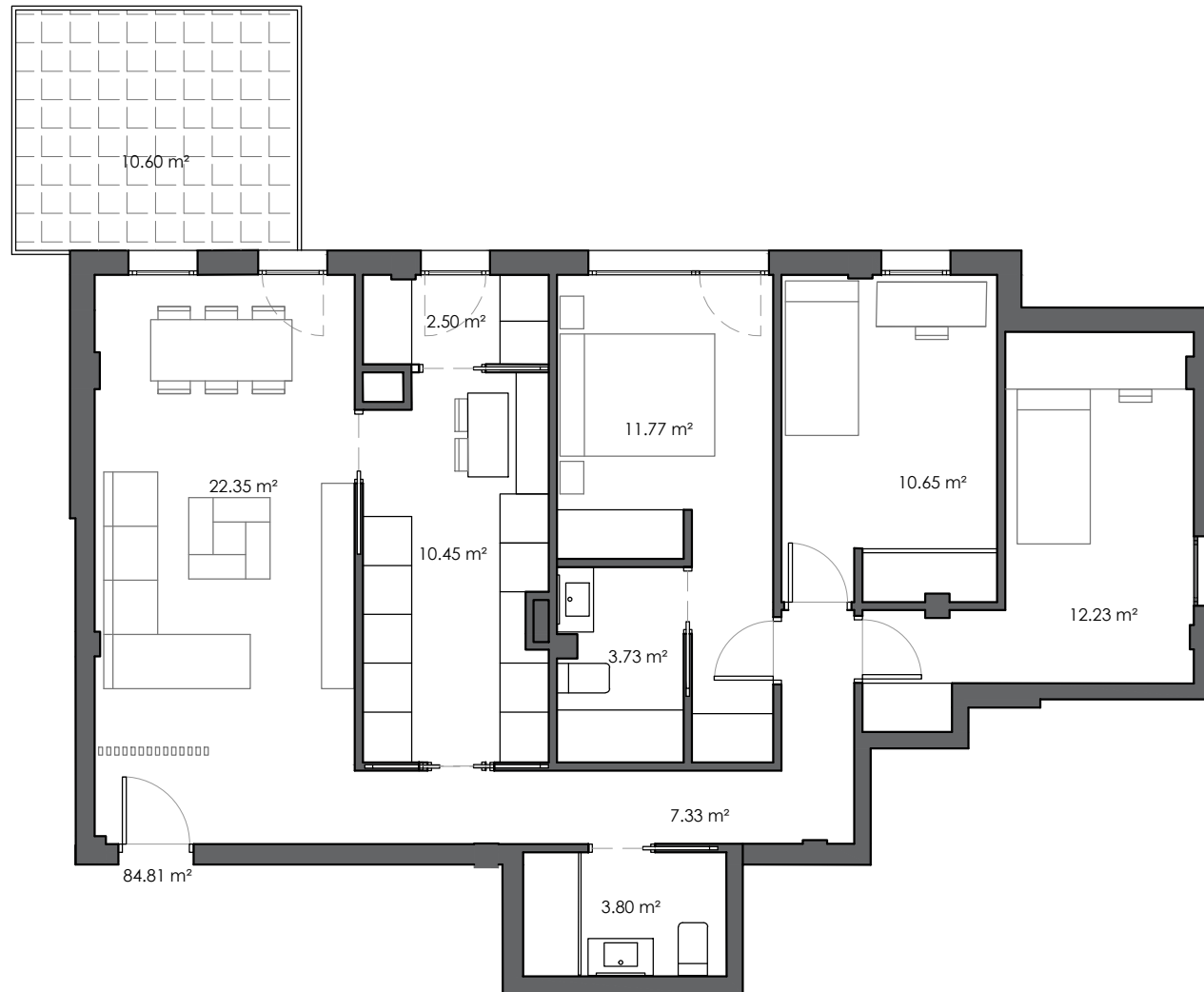
2

SUPERFICIE

84.81 m<sup>2</sup> ÚTIL VIVIENDA

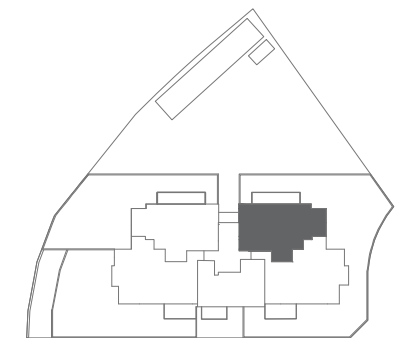
10.60 m<sup>2</sup> TERRAZA

95.41 m<sup>2</sup> TOTAL



## DESCRIPCIÓN

- Dos baños completos.
- Tres amplios dormitorios.
- Cocina independiente.
  - Baño en suite.
- Gran terraza con vistas a la zona ajardinada privada.
- Zona de día conecta con salón comedor, cocina, lavadero y terraza.



Plano informativo no contractual, puede estar sujeto a modificaciones.  
Las superficies son aproximadas, incluida la totalidad de las terrazas.  
El mobiliario reflejado tiene carácter meramente informativo.

P R O M O T O R A



A R Q U I T E C T U R A

