

AV. ROSALIND FRANKLIN

# PLANTA CUARTA G

DORMITORIOS

2

CUARTOS DE BAÑO

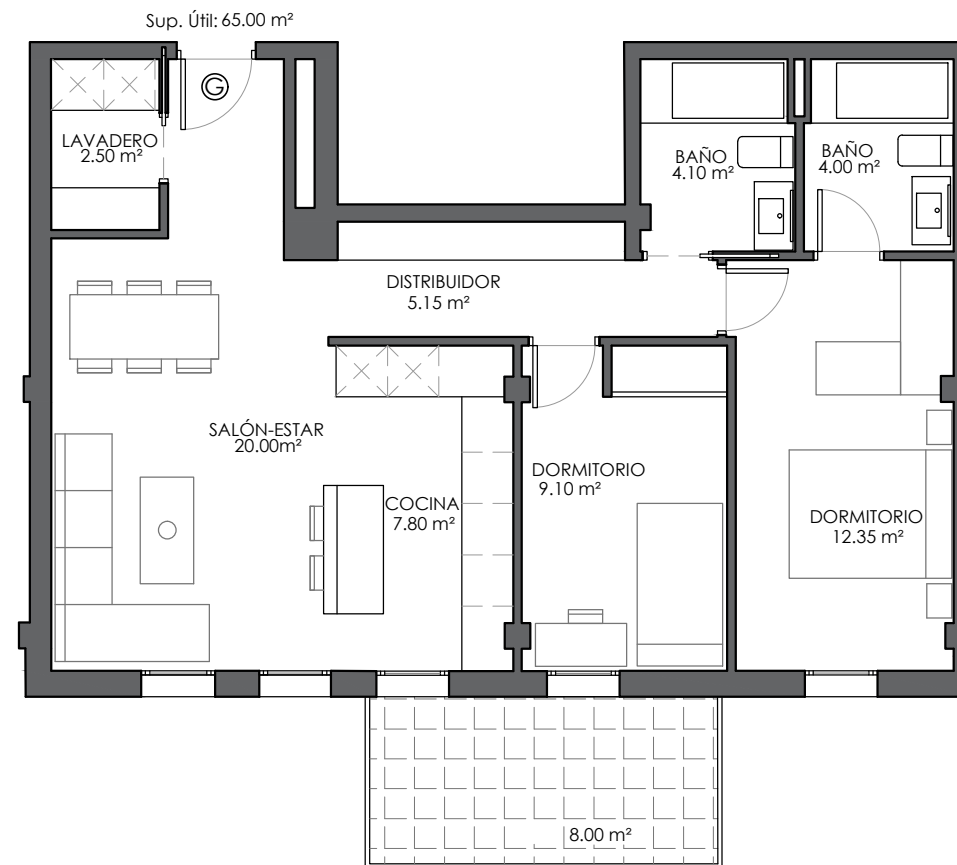
2

SUPERFICIE

65.00 m<sup>2</sup> ÚTIL VIVIENDA

8.00 m<sup>2</sup> TERRAZA

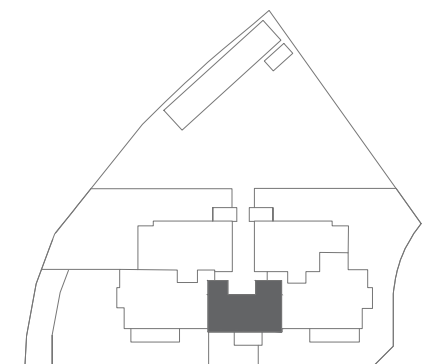
73.00 m<sup>2</sup> TOTAL



DOMUS  
AREA

## DESCRIPCIÓN

- Dos baños completos.
- Dos amplios dormitorios.
- Cocina independiente.
- Baño propio en suite.
- Zona de noche conecta con salón comedor, cocina, lavadero y terraza.



Plano informativo no contractual, puede estar sujeto a modificaciones.  
Las superficies son aproximadas, incluida la totalidad de las terrazas.  
El mobiliario reflejado tiene carácter meramente informativo.

P R O M O T O R A

DOMUS  
AREA

A R Q U I T E C T U R A

