

PLANTA CUARTA

DORMITORIOS

4

CUARTOS DE BAÑO

2

SUPERFICIE

93.01 m² ÚTIL VIVIENDA

7.00 m² TERRAZA

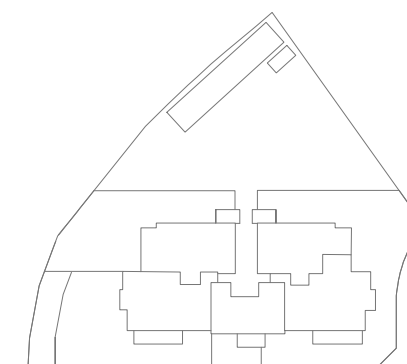
100.01 m² TOTAL

DESCRIPCIÓN

- Dos baños completos.
- Cuatro amplios dormitorios.
- Cocina independiente.
- Baño propio en suite.

• Zona de noche conecta con salón comedor, cocina, lavadero y terraza.

- Terraza con vistas a la zona ajardinada privada.



Plano informativo no contractual, puede estar sujeto a modificaciones.
Las superficies son aproximadas, incluida la totalidad de las terrazas.
El mobiliario reflejado tiene carácter meramente informativo.