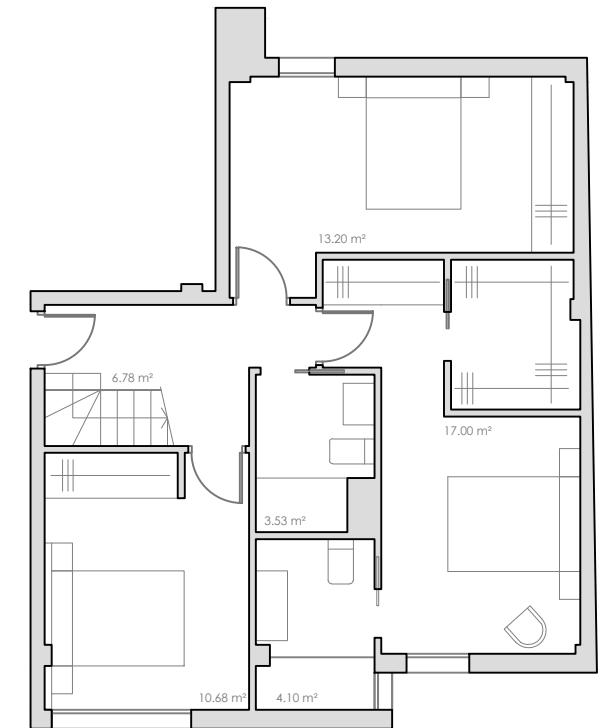
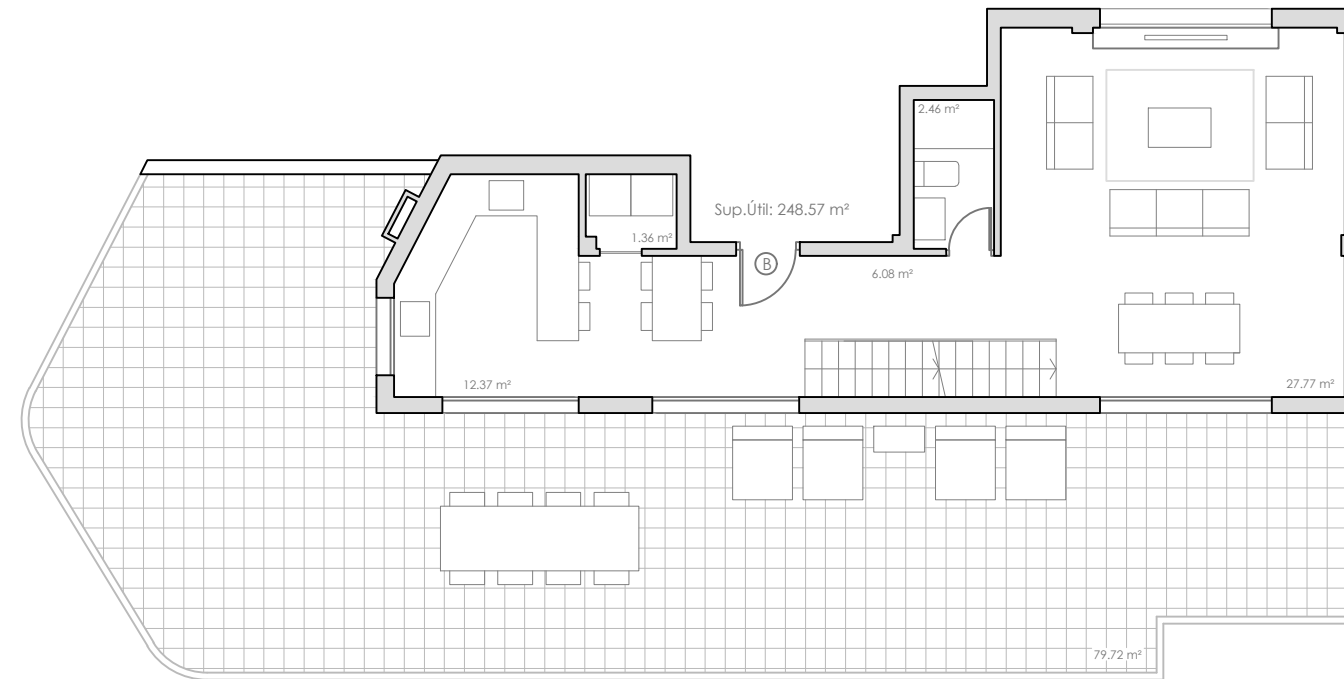
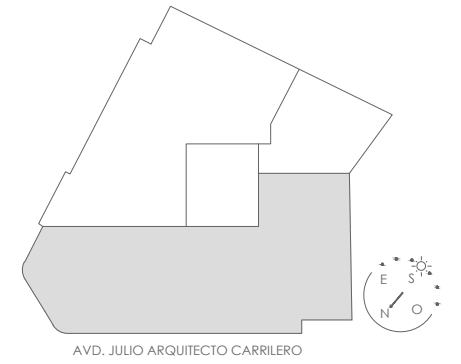


ARQUITECTO
JULIO CARRILERO

WWW.DOMUSAREA.ES

PLANTA
PÁTRICO B



Cuadro de superficies:

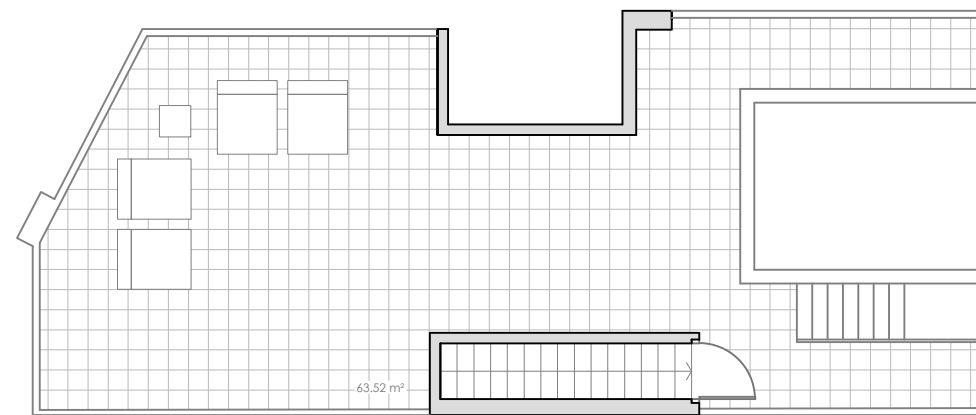
Superficie útil de vivienda: **105,33 m²**
Superficie de terraza 1: **79,72 m²**
Superficie de terraza 2: **63,52 m²**

TOTAL **248,57 m²**

Descripción de la vivienda:

- Tres amplios dormitorios.
- Tres baños completos.
- Amplia terraza.
- Solarium con piscina privada.
- Zona de día independiente.
- Terraza privada solarium.

PLANTA SOLARIUM



P R O M O T O R A

DOMUS
AREA

Plano informativo no contractual, puede estar sujeto a modificaciones.
Las superficies son aproximadas, incluida la totalidad de las terrazas.
El mobiliario reflejado tiene carácter meramente informativo.