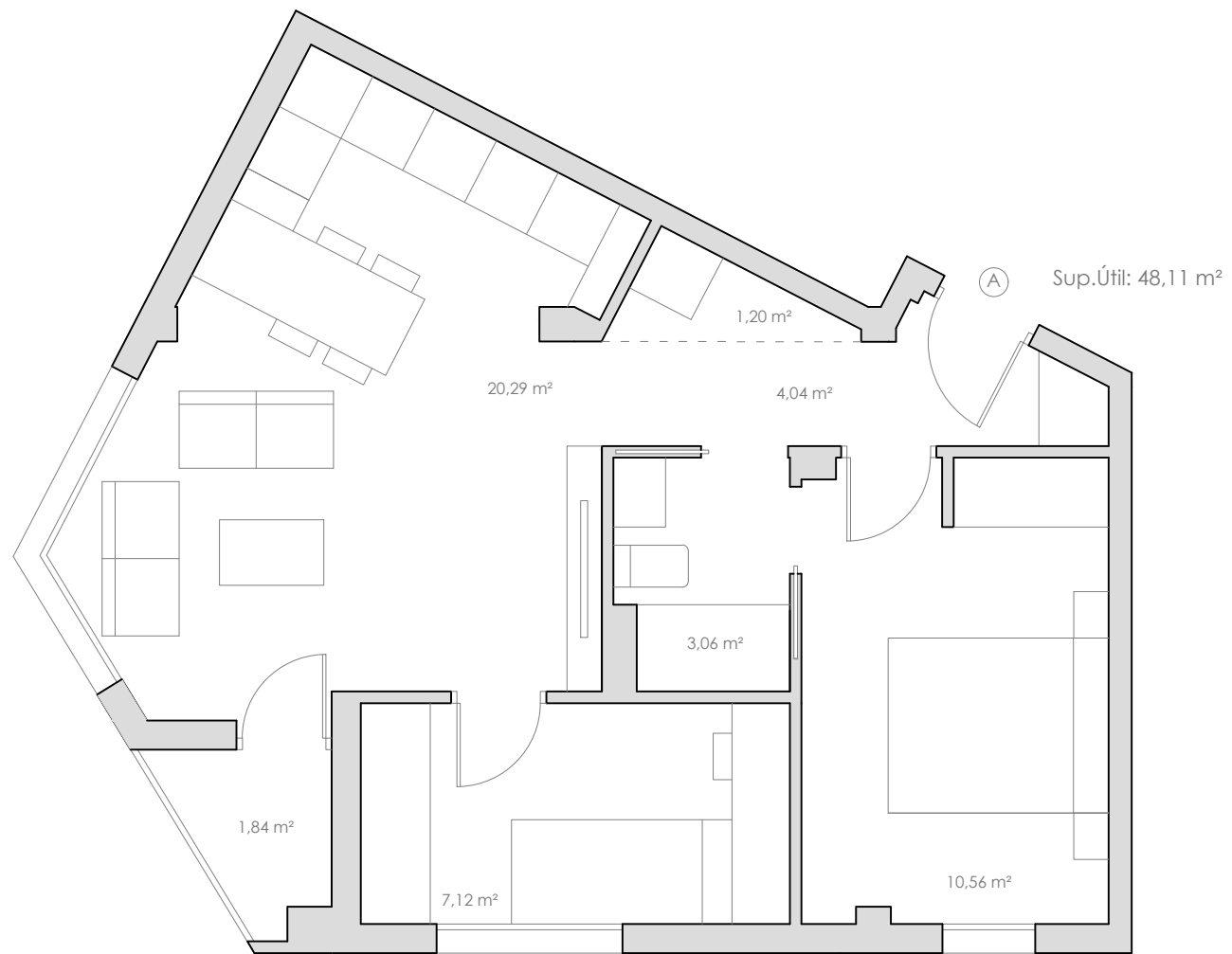
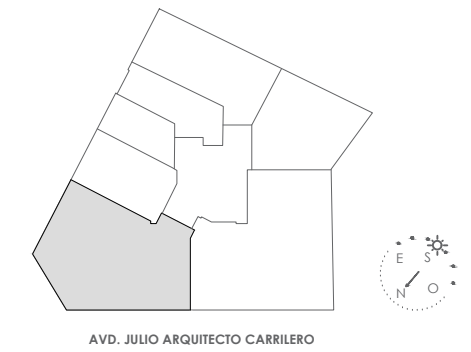


ARQUITECTO
JULIO CARRILERO

WWW.DOMUSAREA.ES

PLANTA
1ª-PRINCIPAL A



Cuadro de superficies:

Superficie útil de vivienda: **46,27 m²**

Superficie de terraza: **1,84 m²**

TOTAL **48,11 m²**

Descripción de la vivienda:

- Dos amplios dormitorios
- Un baño completo con acceso en suite.
- Cocina abierta.
- Zona de día conecta con salón comedor y cocina.

P R O M O T O R A

DOMUS
AREA

Plano informativo no contractual, puede estar sujeto a modificaciones.
Las superficies son aproximadas, incluida la totalidad de las terrazas.
El mobiliario reflejado tiene carácter meramente informativo.