

ARQUITECTO
JULIO CARRILERO

WWW.DOMUSAREA.ES

PLANTA
8ª



Cuadro de superficies:

Superficie útil de vivienda: **53,45 m²**

Superficie útil de terraza: **2,27 m²**

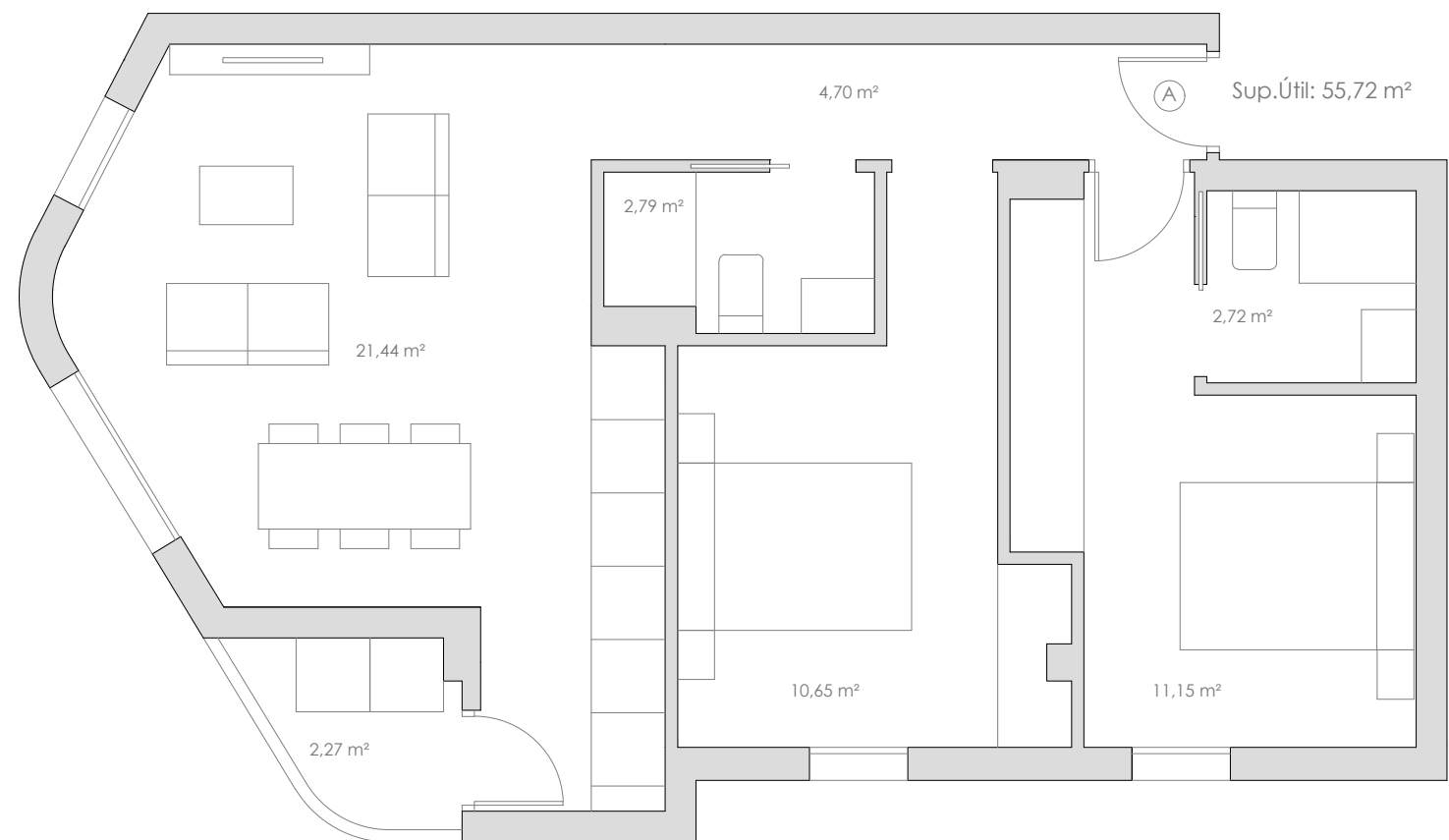
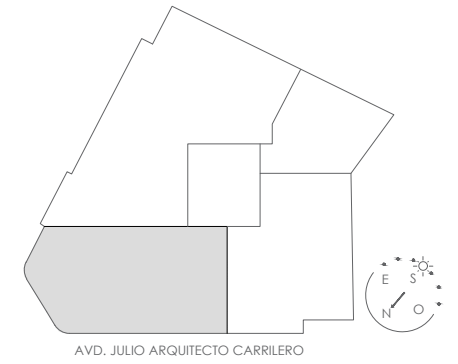
TOTAL **55,72 m²**

Descripción de la vivienda:

- Dos amplios dormitorios.
- Dos baños completos.
- Cocina abierta.
- Baño en suite.
- Zona de día conecta con salón comedor, cocina y terraza.

P R O M O T O R A

DOMUS
AREA



Plano informativo no contractual, puede estar sujeto a modificaciones.
Las superficies son aproximadas, incluida la totalidad de las terrazas.
El mobiliario reflejado tiene carácter meramente informativo.