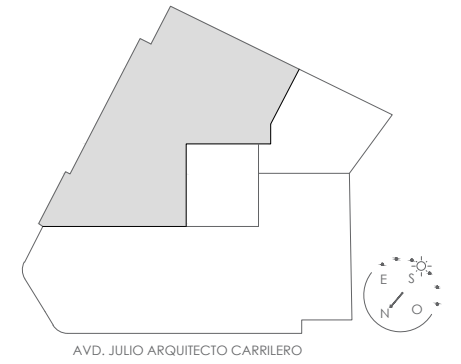


ARQUITECTO
JULIO CARRILERO

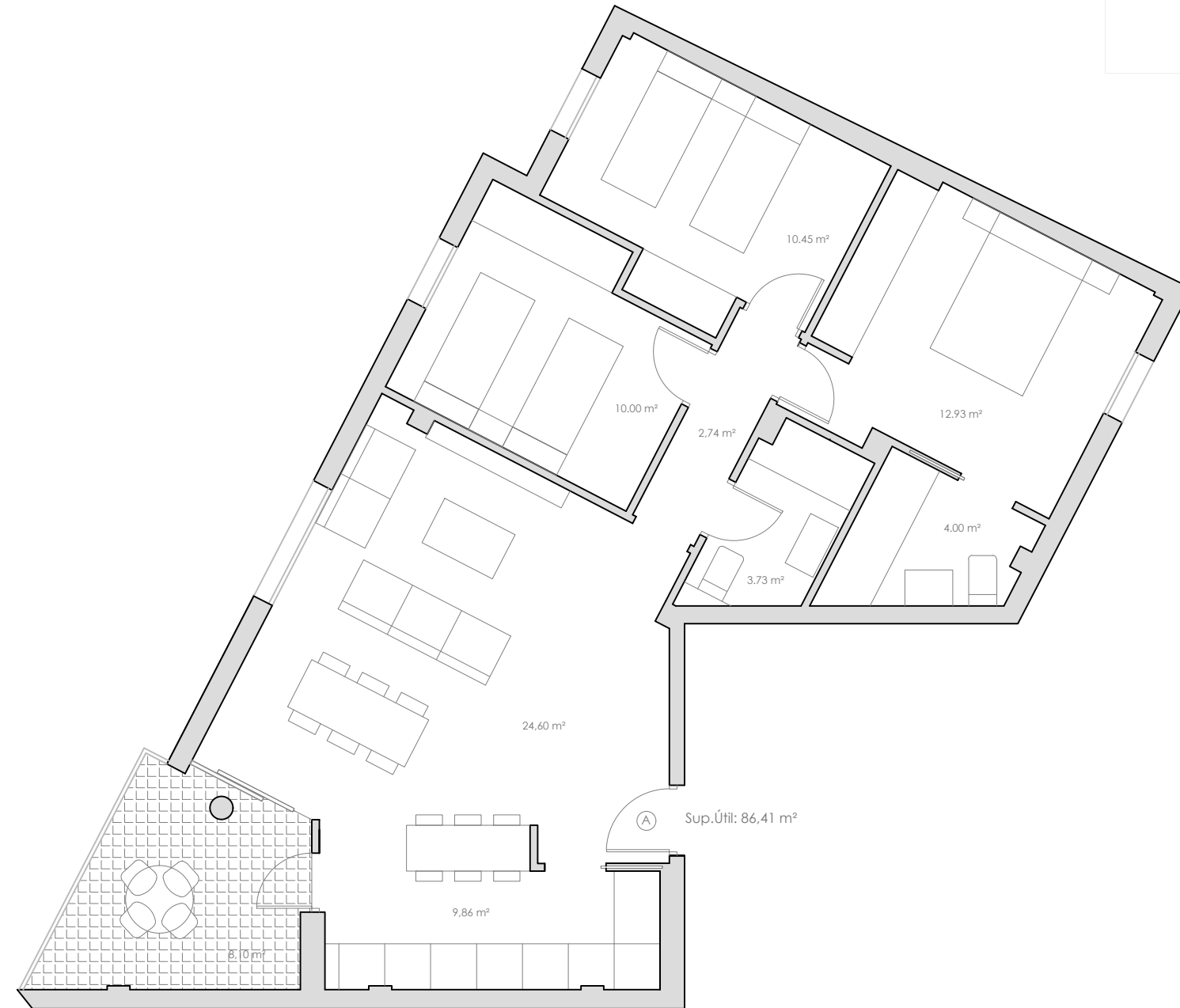
WWW.DOMUSAREA.ES

PLANTA

2ª, 3ª, 4ª, 5ª, 6ª, 7ª y 8ª



AVD. JULIO ARQUITECTO CARRILERO



Cuadro de superficies:

Superficie útil de vivienda: **78,31 m²**

Terraza: **8,10 m²**

TOTAL **86,41 m²**

Descripción de la vivienda:

- Tres amplios dormitorios.
- Dos baños completos.
- Cocina abierta.
- Baño en suite.
- Zona de noche conecta con salón comedor, cocina y terraza.

P R O M O T O R A

DOMUS
AREA

Plano informativo no contractual, puede estar sujeto a modificaciones.
Las superficies son aproximadas, incluida la totalidad de las terrazas.
El mobiliario reflejado tiene carácter meramente informativo.