

AV. ROSALIND FRANKLIN

PLANTA SEMIÁTICO M

DORMITORIOS

2

CUARTOS DE BAÑO

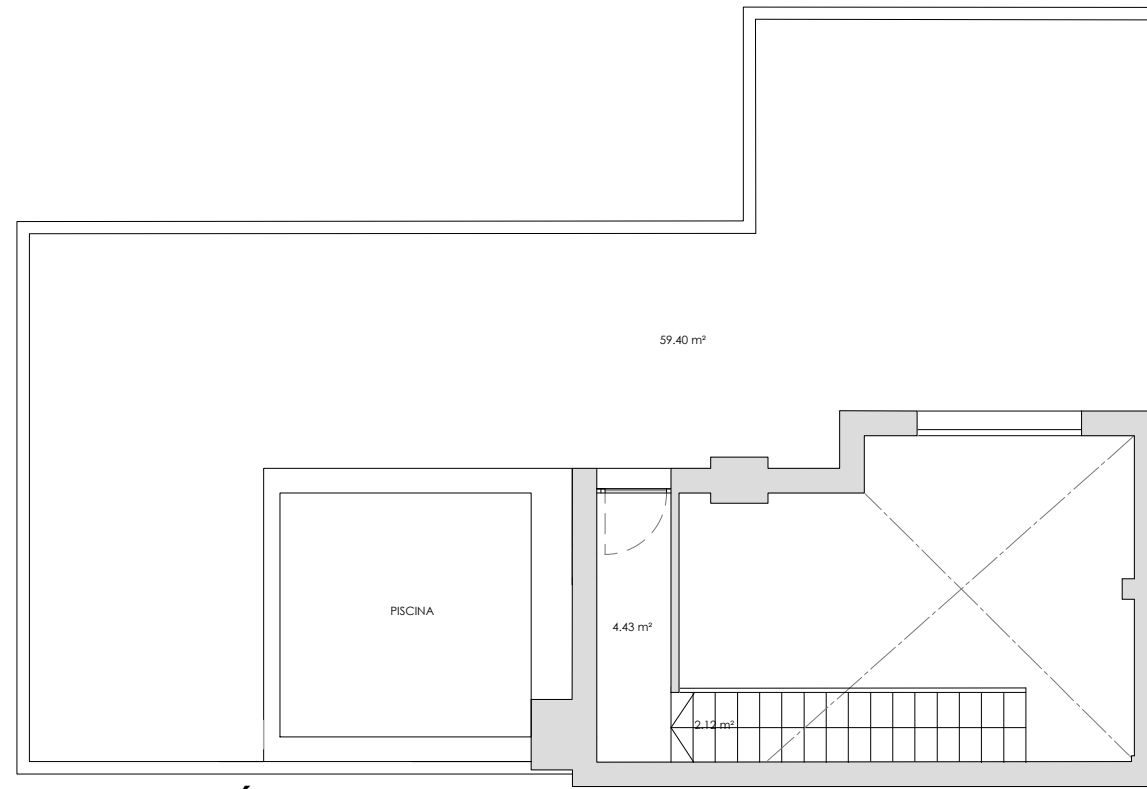
2

SUPERFICIE

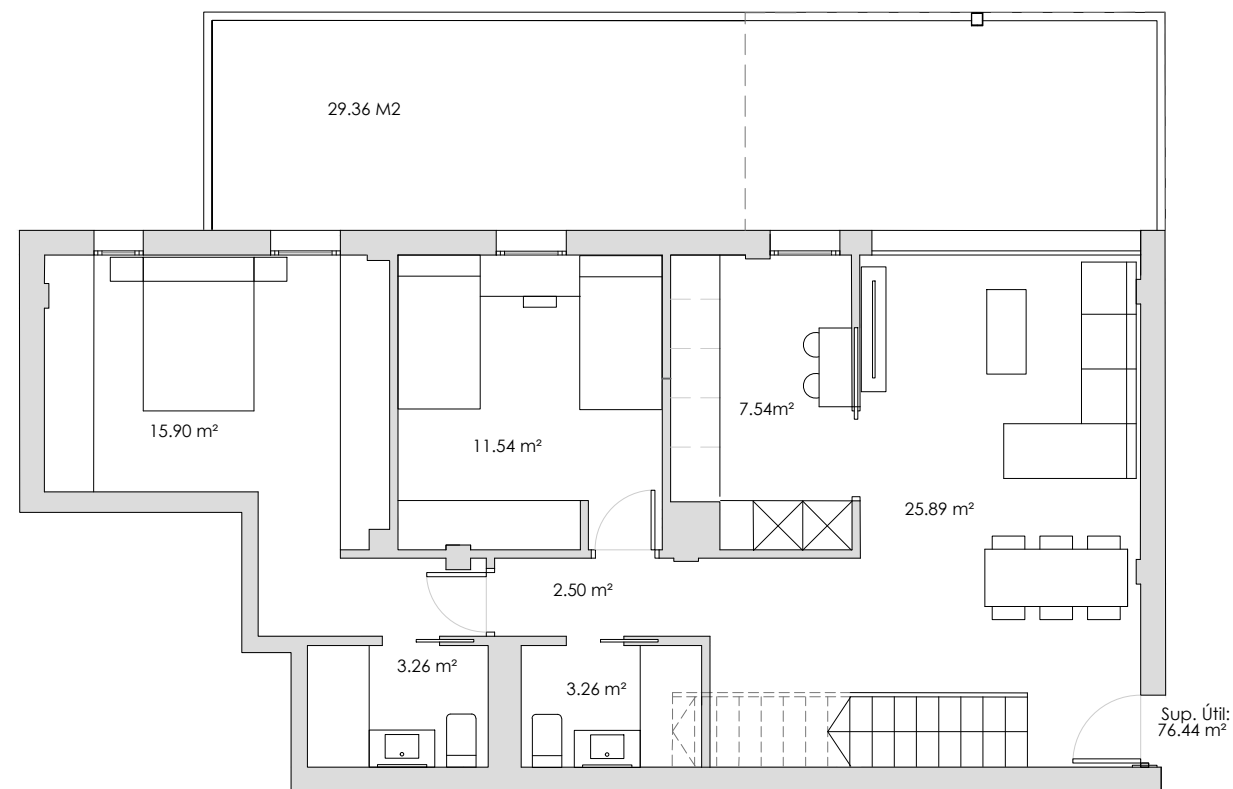
76.44 m² ÚTIL VIVIENDA

88.76 m² TERRAZA

165.20 m² TOTAL



C A S E T Ó N



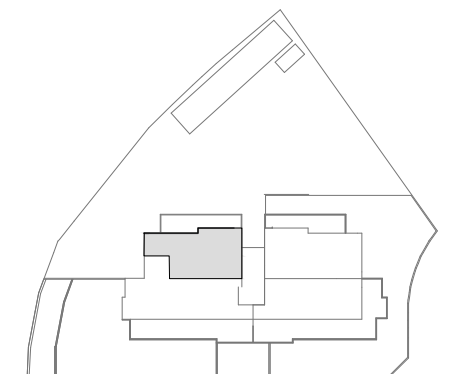
S E M I Á T I C O

P R O M O T O R A

DOMUS
AREA

DESCRIPCIÓN

- Dos baños completos.
 - Dos dormitorios.
- Dos grandes terrazas.
 - Cocina independiente.
- Doble altura en la zona del salón comedor.
 - Amplia piscina en la terraza superior.
- Terrazas con vistas a la zona ajardinada privada.



Plano informativo no contractual, puede estar sujeto a modificaciones.
Las superficies son aproximadas, incluida la totalidad de las terrazas.
El mobiliario reflejado tiene carácter meramente informativo.