

AV. ROSALIND FRANKLIN

PLANTA PRIMERA

DORMITORIOS

4

CUARTOS DE BAÑO

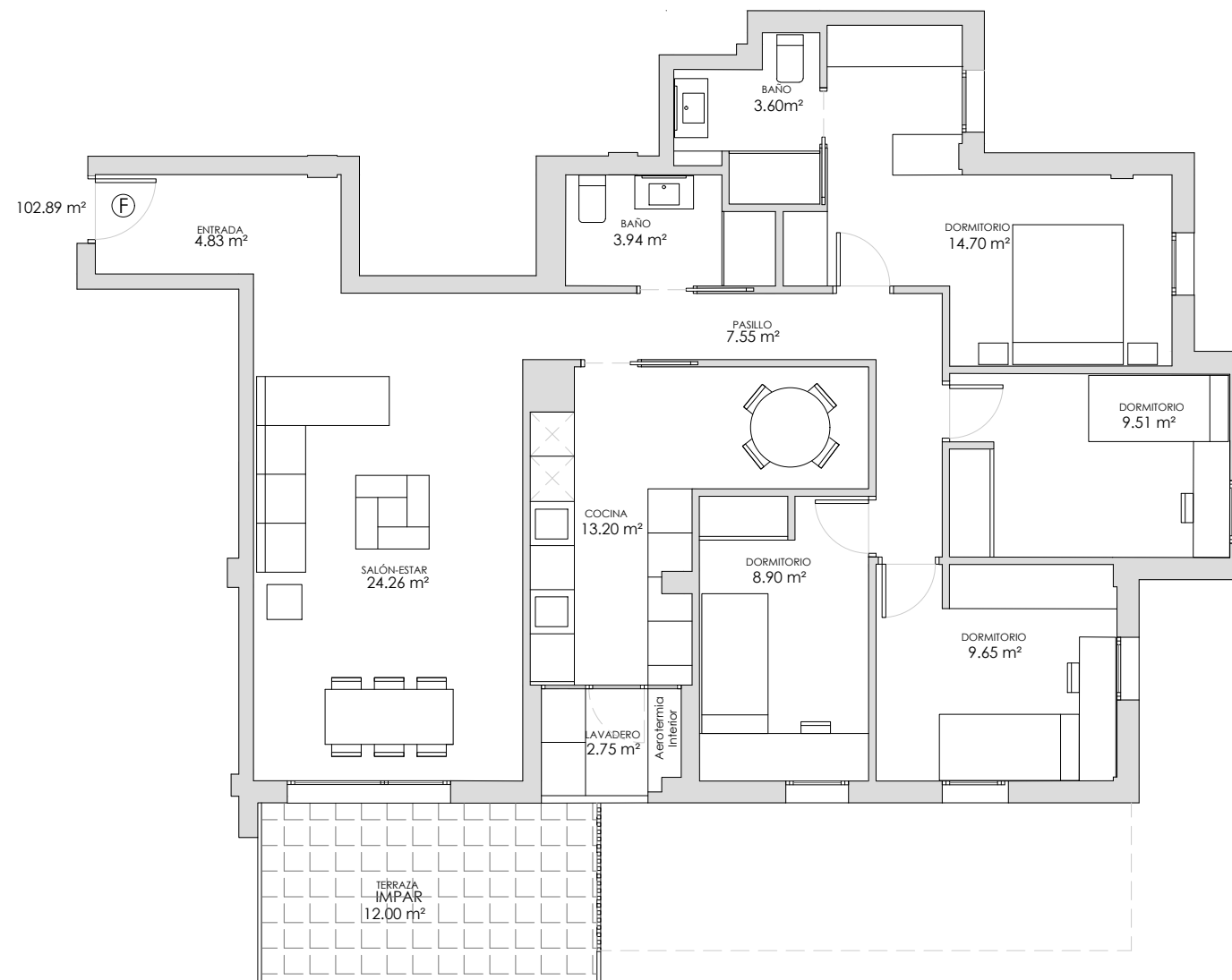
2

SUPERFICIE

102.89 m² ÚTIL VIVIENDA

12.00 m² TERRAZA

114.89 m² TOTAL



P R O M O T O R A

DOMUS
AREA

DESCRIPCIÓN

- Dos baños completos.
- Cuatro amplios dormitorios.
- Cocina independiente.
- Baño y vestidor en suite.
- Zona de día conecta con salón comedor, cocina, lavadero y terraza.

Plano informativo no contractual, puede estar sujeto a modificaciones.
Las superficies son aproximadas, incluida la totalidad de las terrazas.
El mobiliario reflejado tiene carácter meramente informativo.

