

AV. ROSALIND FRANKLIN

PLANTA PRIMERA

DORMITORIOS

4

CUARTOS DE BAÑO

2

SUPERFICIE

102.17 m² ÚTIL VIVIENDA

12.00 m² TERRAZA

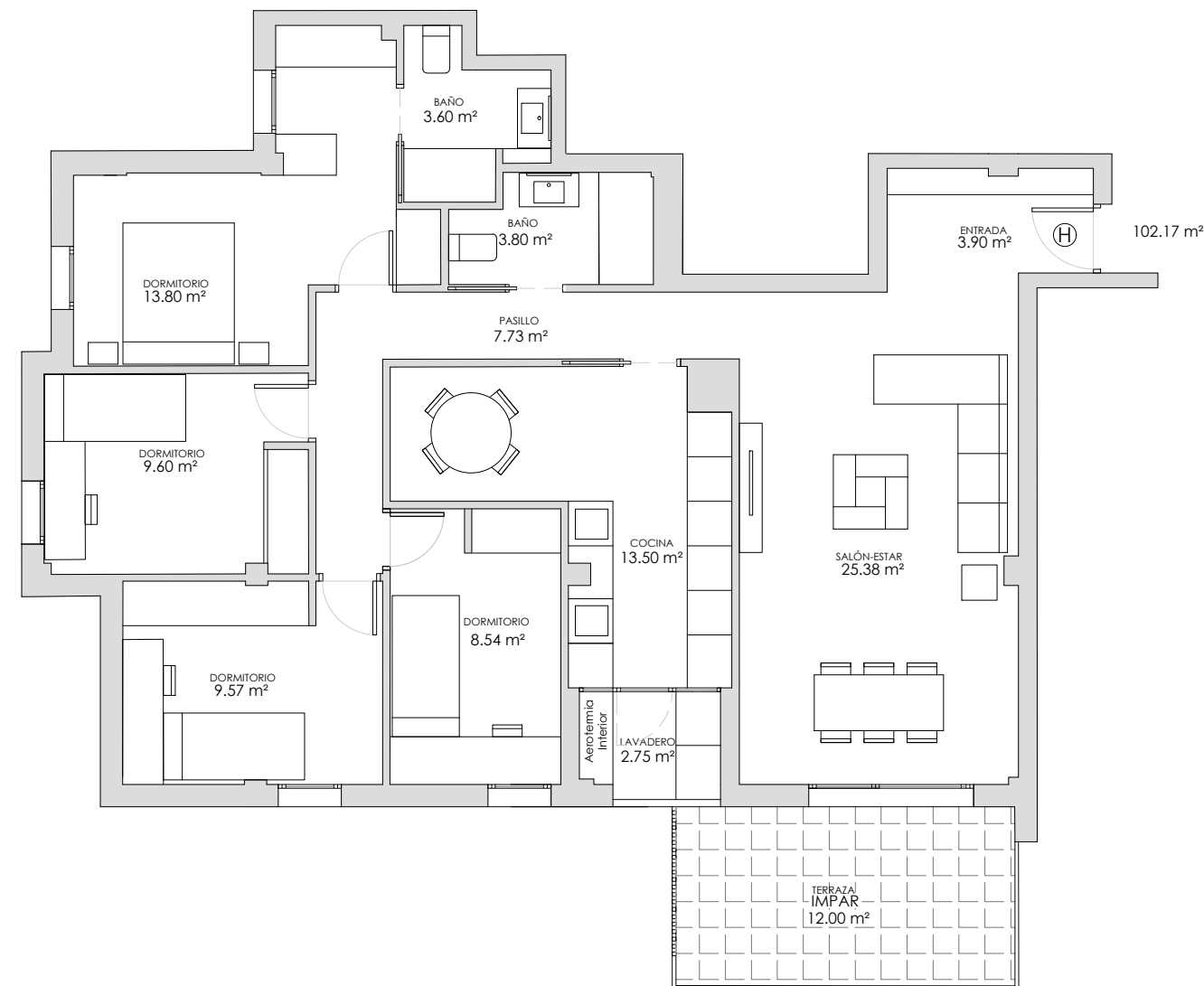
114.17 m² TOTAL

P R O M O T O R A

DOMUS
AREA

DESCRIPCIÓN

- Dos baños completos.
- Cuatro amplios dormitorios.
- Cocina independiente.
- Baño y vestidor en suite.
- Zona de día conecta con salón comedor, cocina, lavadero y terraza.



Plano informativo no contractual, puede estar sujeto a modificaciones.
Las superficies son aproximadas, incluida la totalidad de las terrazas.
El mobiliario reflejado tiene carácter meramente informativo.

