

AV. ROSALIND FRANKLIN

PLANTA SEMIÁTICO

DORMITORIOS

2

CUARTOS DE BAÑO

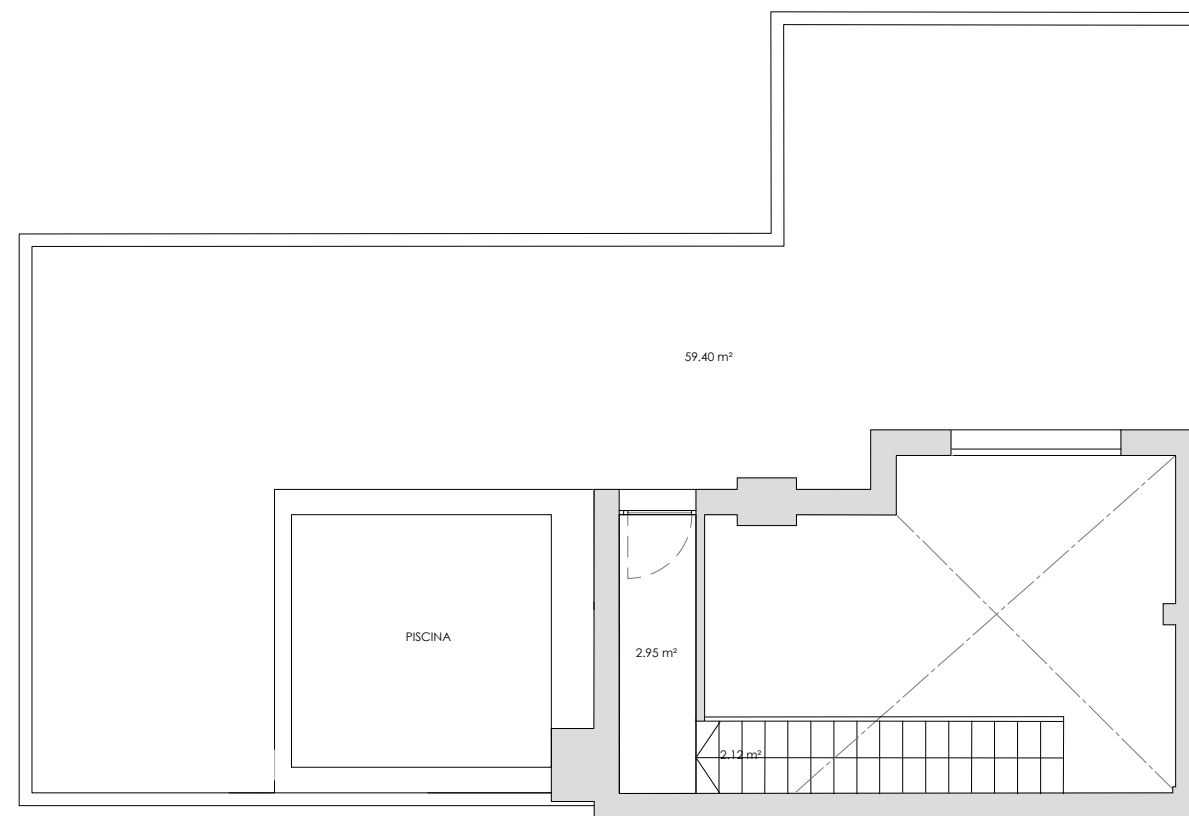
2

SUPERFICIE

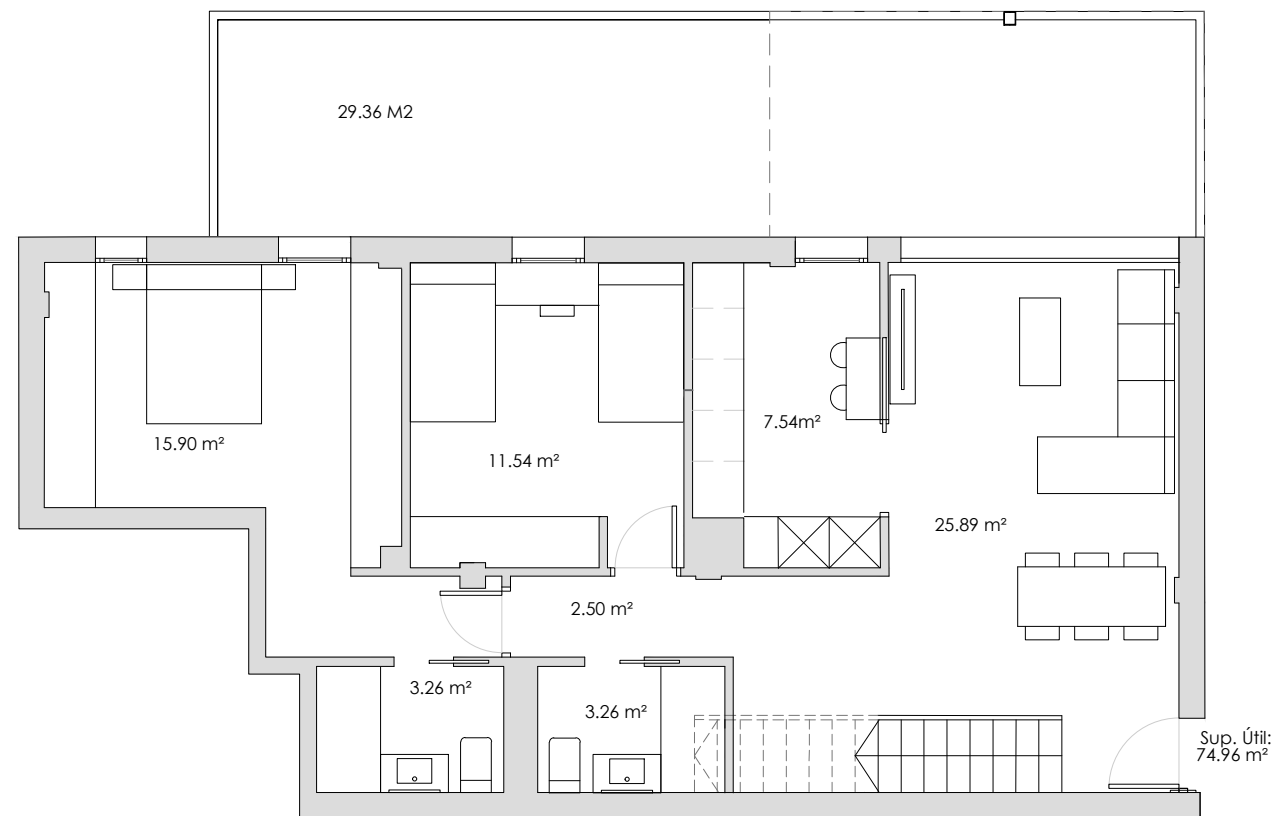
74.96 m<sup>2</sup> ÚTIL VIVIENDA

88.76 m<sup>2</sup> TERRAZA

163.72 m<sup>2</sup> TOTAL



C A S E T Ó N



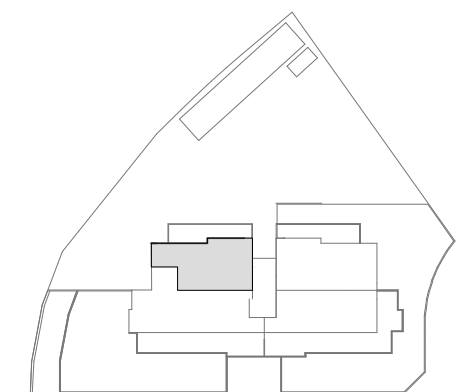
S E M I Á T I C O

P R O M O T O R A

DOMUS  
AREA

### DESCRIPCIÓN

- Dos baños completos.
- Dos dormitorios.
- Dos grandes terrazas.
- Cocina independiente.
- Doble altura en la zona del salón comedor.
  - Amplia piscina en la terraza superior.
- Terrazas con vistas a la zona ajardinada privada.



Plano informativo no contractual, puede estar sujeto a modificaciones.  
Las superficies son aproximadas, incluida la totalidad de las terrazas.  
El mobiliario reflejado tiene carácter meramente informativo.