

AV. ROSALIND FRANKLIN

PLANTA
PRIMERA

G

DORMITORIOS

2

CUARTOS DE BAÑO

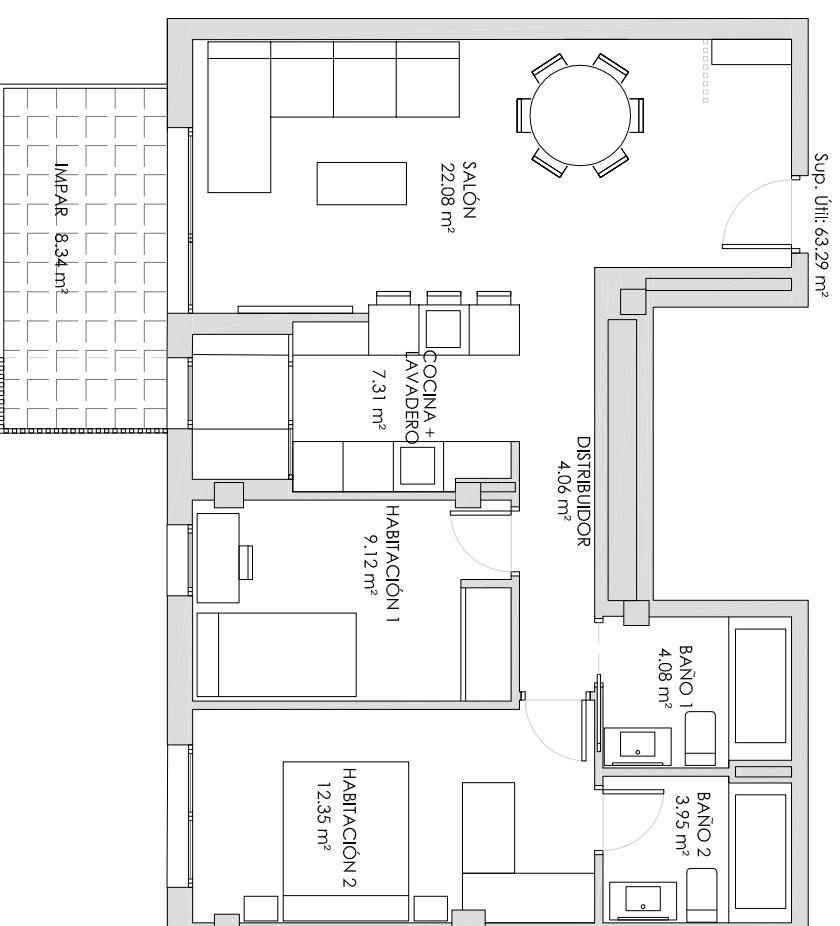
2

SUPERFICIE

63.29 m² ÚTIL VIVIENDA

8.34 m² TERRAZA

71.63 m² TOTAL



DESCRIPCIÓN

- Dos baños completos.
- Dos amplios dormitorios.
- Cocina independiente.
 - Baño en suite.
- Zona de día conecta con salón comedor, cocina, lavadero y terraza.

Plano informativo no contractual, puede estar sujeto a modificaciones.

Las superficies son aproximadas, incluida la totalidad de las terrazas.

El mobiliario reflejado tiene carácter meramente informativo.

DOMUS
AREA

