

ROSARIO
85 - 87

WWW.DOMUSAREA.ES

PLANTA
TERCERO



Cuadro de superficies:

Superficie útil de vivienda: **97.93 m²**

Superficie de terraza: **18.47 m²**

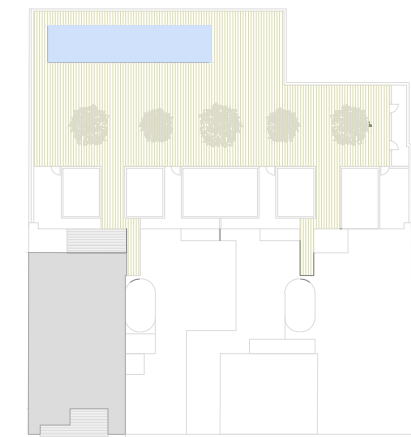
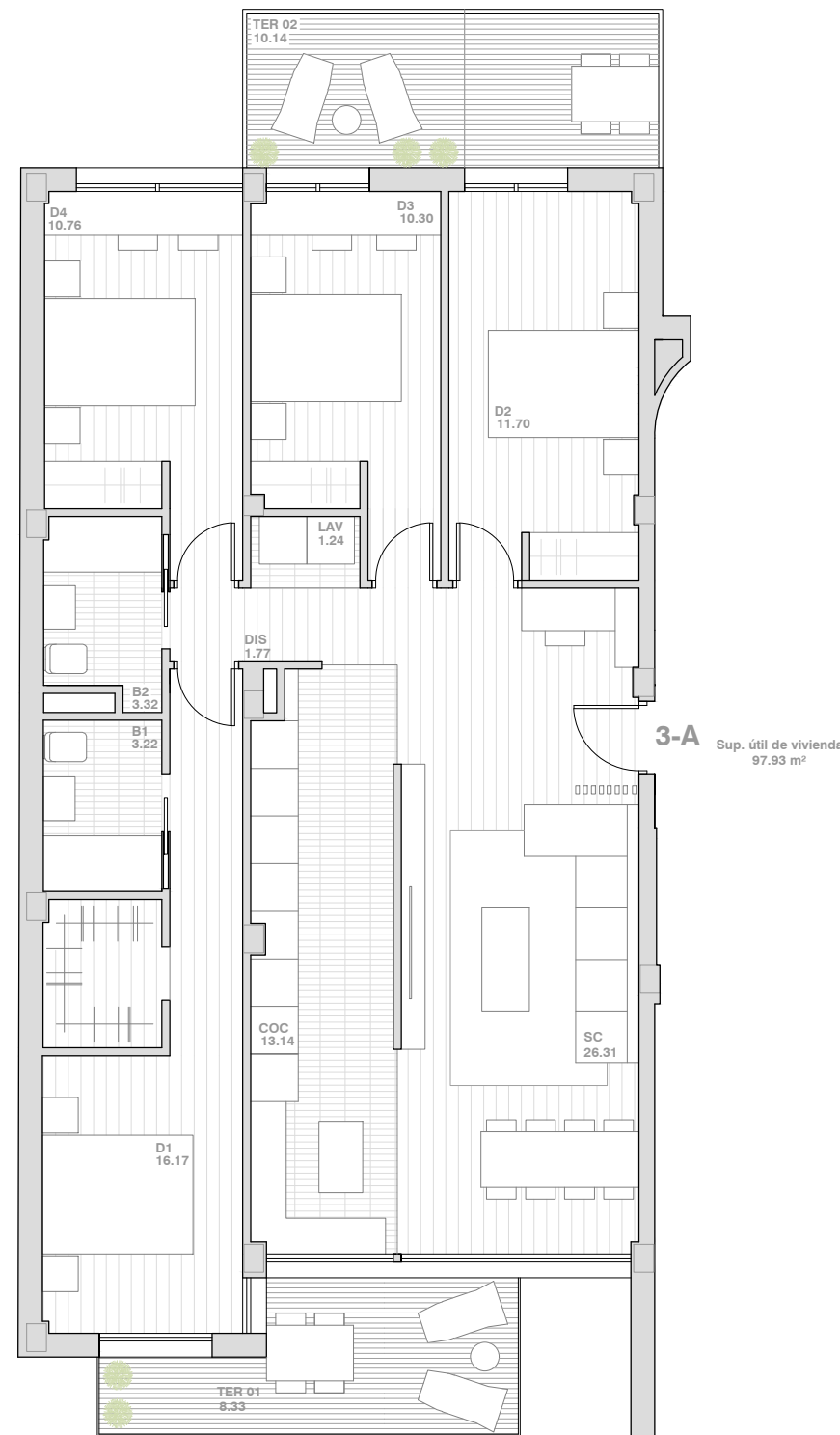
TOTAL **116.40 m²**

Descripción de la vivienda:

- Cuatro amplios dormitorios.
- Dos baños completos.
- Cocina.
- Dos amplia terrazas.
- Zona de día conecta con salón comedor, cocina y terraza.

P R O M O T O R A

DOMUS
AREA



CALLE ROSARIO

Plano informativo no contractual, puede estar sujeto a modificaciones.
Las superficies son aproximadas, incluida la totalidad de las terrazas.
El mobiliario reflejado tiene carácter meramente informativo.