

ROSARIO
85-87

WWW.DOMUSAREA.ES

PLANTILLA
TERCERO D



Cuadro de superficies:

Superficie útil de vivienda: **43.79 m²**
Superficie de terraza: **3.16 m²**

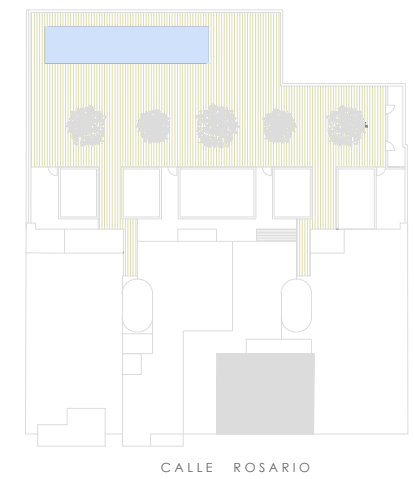
TOTAL **46.95 m²**

Descripción de la vivienda:

- Dos dormitorios.
- Un baño completo.
- Cocina.
- Terraza
- Zona de día conecta con salón comedor, cocina y terraza.

P R O M O T O R A

DOMUS
AREA



Sup. útil de vivienda:
43.79 m²
3-D



Plano informativo no contractual, puede estar sujeto a modificaciones.
Las superficies son aproximadas, incluida la totalidad de las terrazas.
El mobiliario reflejado tiene carácter meramente informativo.