

ROSARIO
85 - 87

WWW.DOMUSAREA.ES

PLANTA
TERCERO



Cuadro de superficies:

Superficie útil de vivienda: **96.87 m²**

Superficie de terraza: **18.44 m²**

TOTAL **116.31 m²**

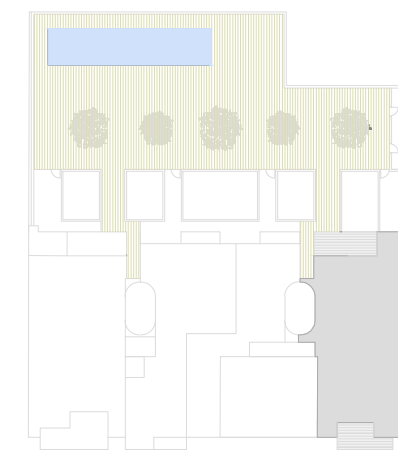
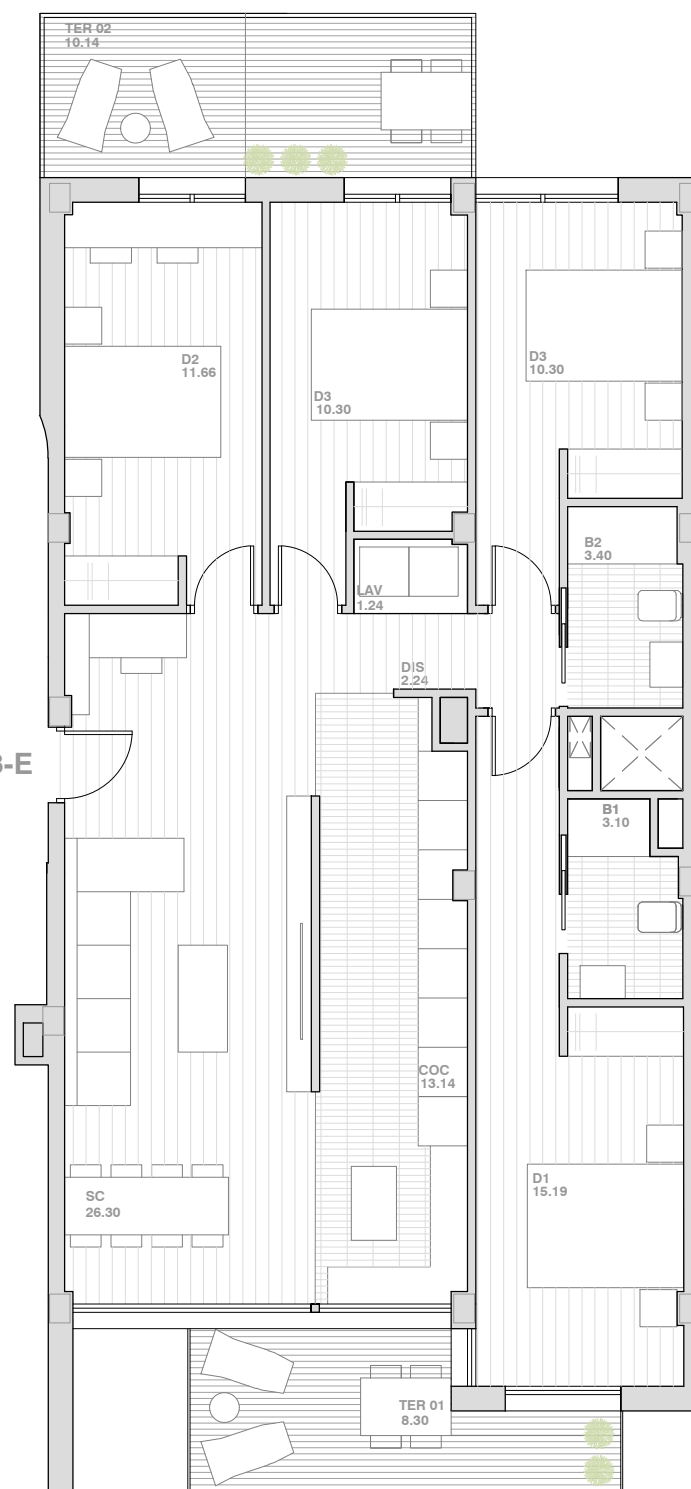
Descripción de la vivienda:

- Cuatro amplios dormitorios.
- Dos baños completos.
- Cocina.
- Dos amplias terrazas.
- Zona de día conecta con salón comedor, cocina y terraza.

P R O M O T O R A

DOMUS
AREA

Sup. útil de vivienda: **3-E**
96.87 m²



CALLE ROSARIO

Plano informativo no contractual, puede estar sujeto a modificaciones.
Las superficies son aproximadas, incluida la totalidad de las terrazas.
El mobiliario reflejado tiene carácter meramente informativo.