

ROSARIO
85 - 87

WWW.DOMUSAREA.ES

PLANTA
PÁTICO



Cuadro de superficies:

Superficie útil de vivienda: **70.00 m²**

Superficie de terraza: **105.83 m²**

TOTAL **175.83 m²**

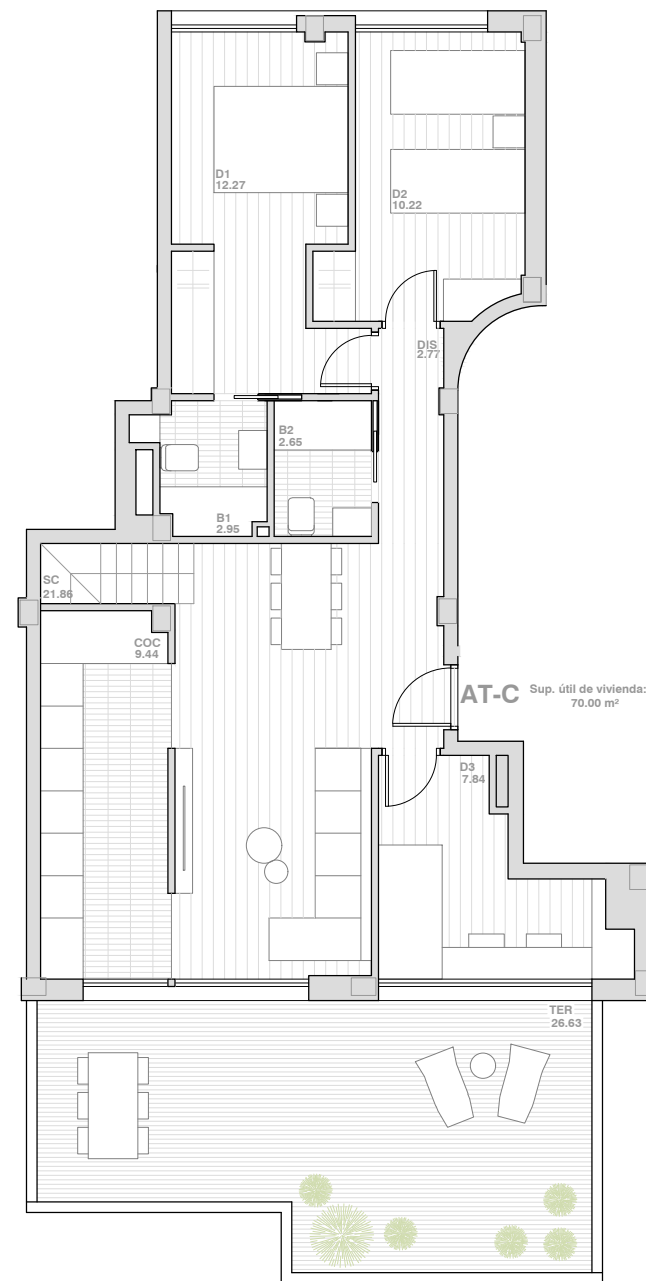
Descripción de la vivienda:

- Tres amplios dormitorios.
- Dos baños completos.
- Cocina.
- Amplia terraza y solarium con piscina privada.
- Zona de día conecta con salón comedor, cocina y terraza.

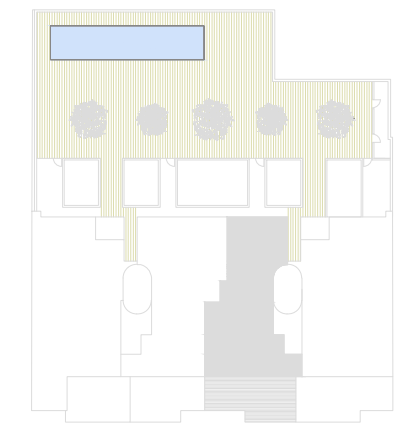
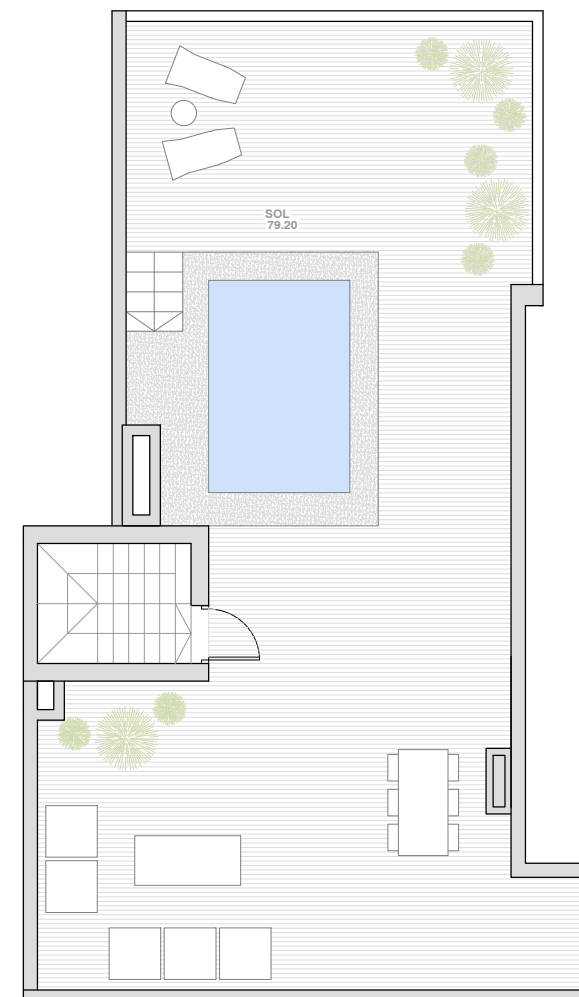
P R O M O T O R A

DOMUS
AREA

PLANTA ÁTICO



PLANTA SOLARIUM



CALLE ROSARIO

Plano informativo no contractual, puede estar sujeto a modificaciones.
Las superficies son aproximadas, incluida la totalidad de las terrazas.
El mobiliario reflejado tiene carácter meramente informativo.