

ROSARIO  
85 - 87

WWW.DOMUSAREA.ES

PLANTAS  
PÁTICO D



### Cuadro de superficies:

Superficie útil de vivienda: **88.92 m<sup>2</sup>**

Superficie de terraza: **120.93 m<sup>2</sup>**

TOTAL **209.85 m<sup>2</sup>**

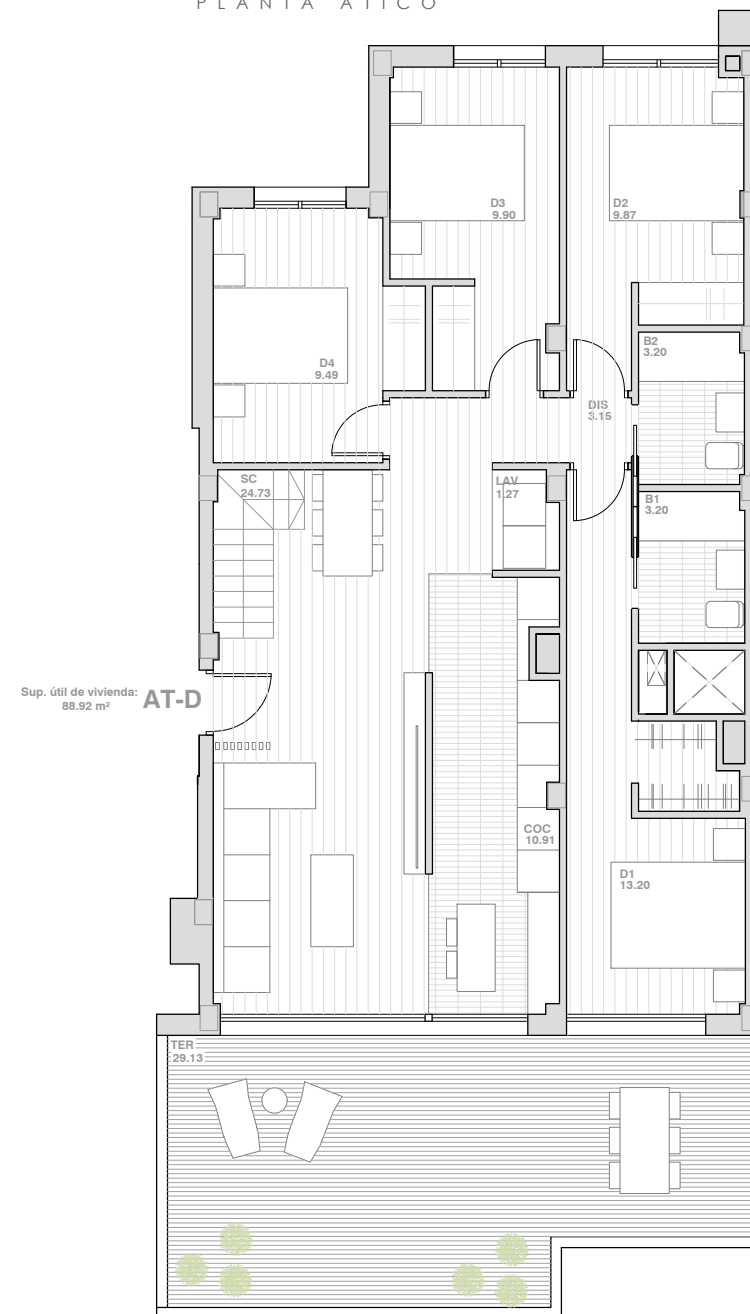
### Descripción de la vivienda:

- Cuatro amplios dormitorios.
- Dos baños completos.
- Cocina.
- Amplia terraza y solarium con piscina privada.
- Zona de día conecta con salón comedor, cocina y terraza.

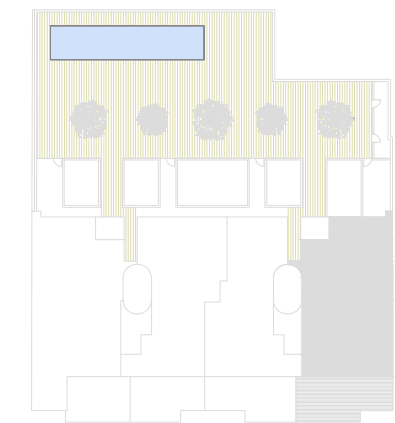
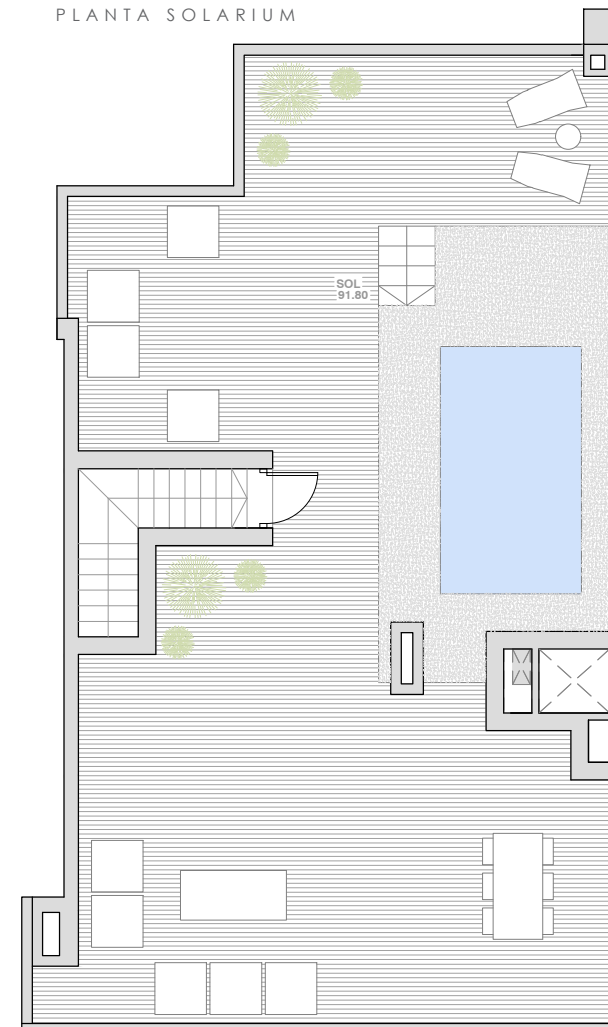
P R O M O T O R A

**DOMUS**  
AREA

PLANTA ÁTICO



PLANTA SOLARIUM



CALLE ROSARIO

Plano informativo no contractual, puede estar sujeto a modificaciones.  
Las superficies son aproximadas, incluida la totalidad de las terrazas.  
El mobiliario reflejado tiene carácter meramente informativo.